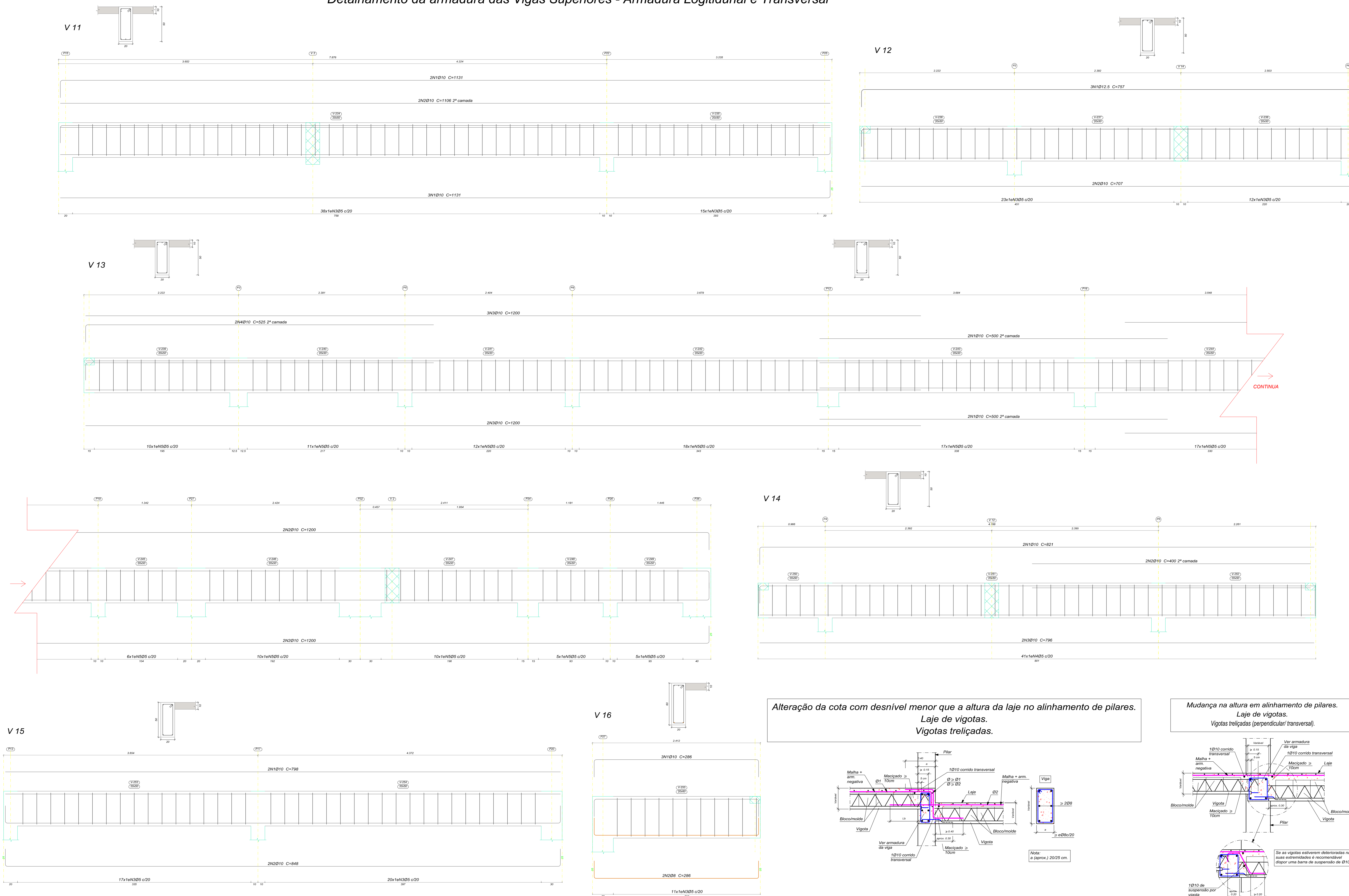


Detalhamento da armadura das Vigas Superiores - Armadura Logitudinal e Transversal



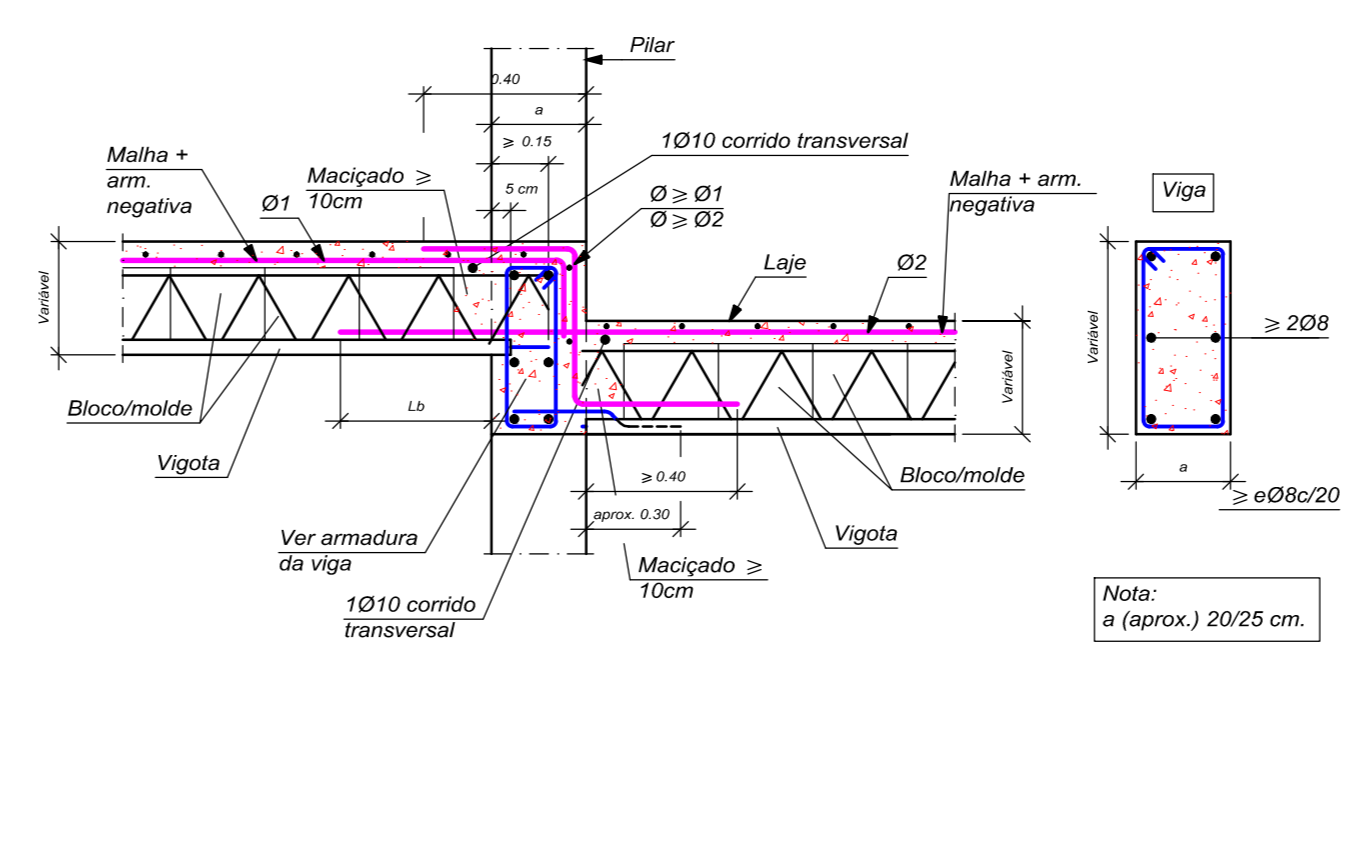
Resumo de Aço em Vigas Superiores

Elemento	Pos.	Diam.	Q.	Esquema (cm)	Comp. (cm)	Total (cm)	CA-50 (kg)	CA-60 (kg)
V 11	1	Ø10	5	1131	1131	5655	34.6	
	2	Ø10	2	1106	1106	2212	13.6	
	3	Ø5	53	131	128	6784		10.7
				Total+10%		53.2	11.6	
V 12	1	Ø12.5	3	707	707	2121	21.9	
	2	Ø10	2	707	707	1414	8.7	
	3	Ø5	35	131	128	4480		7.0
				Total+10%		33.7	7.7	
V 13	1	Ø10	4	2000	2000	8000	12.3	
	2	Ø10	4	1200	1200	4800	29.6	
	3	Ø10	5	1200	1200	6000	37.0	
	4	Ø10	2	525	525	1050	6.5	
	5	Ø5	121	128	128	15488		24.3
				Total+10%		93.9	26.7	
V 14	1	Ø10	2	1642	1642	3284	10.1	
	2	Ø10	2	1642	1642	3284	10.1	
	3	Ø10	2	796	796	1592	9.8	
	4	Ø5	41	128	128	5248		8.2
				Total+10%		27.3	9.0	
V 15	1	Ø10	2	1642	1642	3284	10.1	
	2	Ø10	2	1642	1642	3284	10.1	
	3	Ø5	37	128	128	4736		7.4
				Total+10%		22.3	8.1	
V 16	1	Ø10	2	141	141	282	5.3	
	2	Ø5	11	148	148	1628		2.6
					Total+10%		8.4	2.9
				Ø5	0.0	65.0		
				Ø6	2.5	0.0		
				Ø10	212.5	0.0		
				Ø12.5	24.1	65.0		
				Total	239.1	65.0		

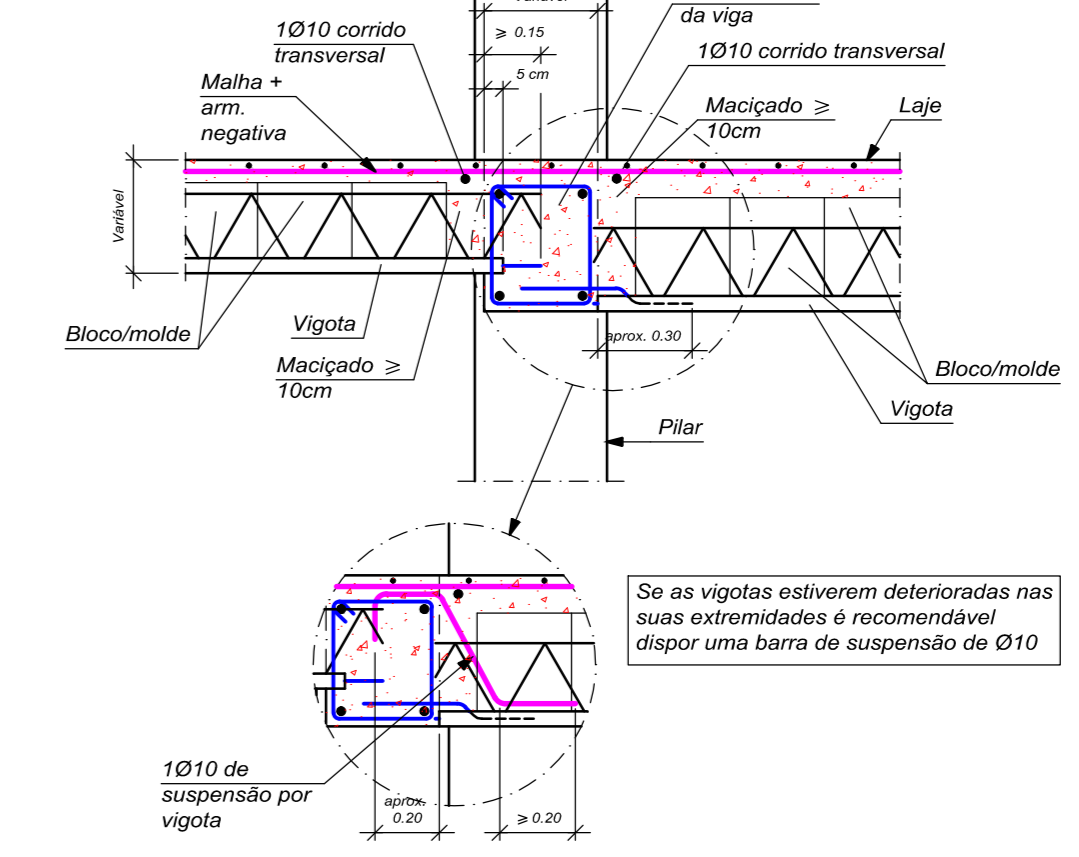
QUADRO DE RESUMO GERAL DE AÇO - VIGAS SUPERIORES

Resumo Aço	Comp. total (m)	Peso+10% (kg)	Total (kg)
CA-50	13.7	6	19.7
Ø10	629.6	427	1056.6
Ø12.5	100.4	106	206.4
CA-60	829.3	141	970.3
Total		680	1656.7

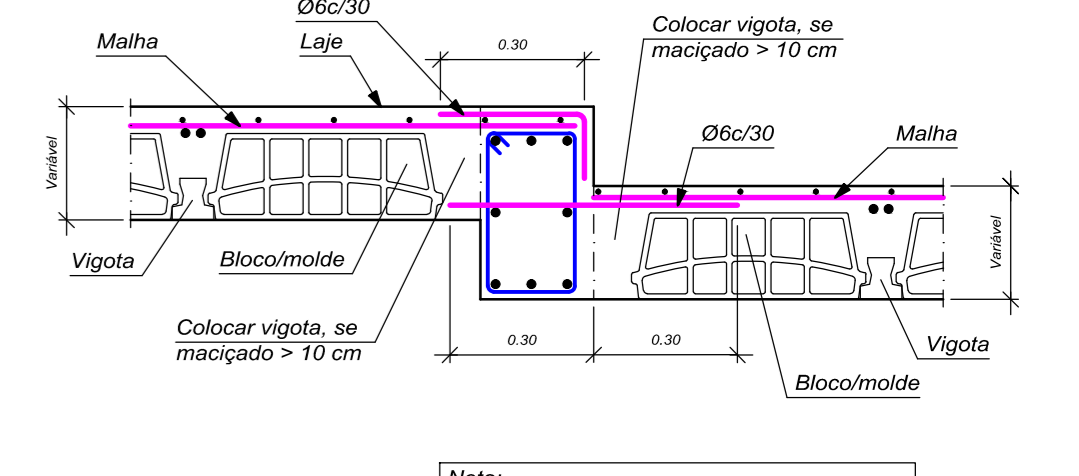
Alteração da cota com desnível menor que a altura da laje no alinhamento de pilares.
Laje de vigotas.
Vigotas treliçadas.



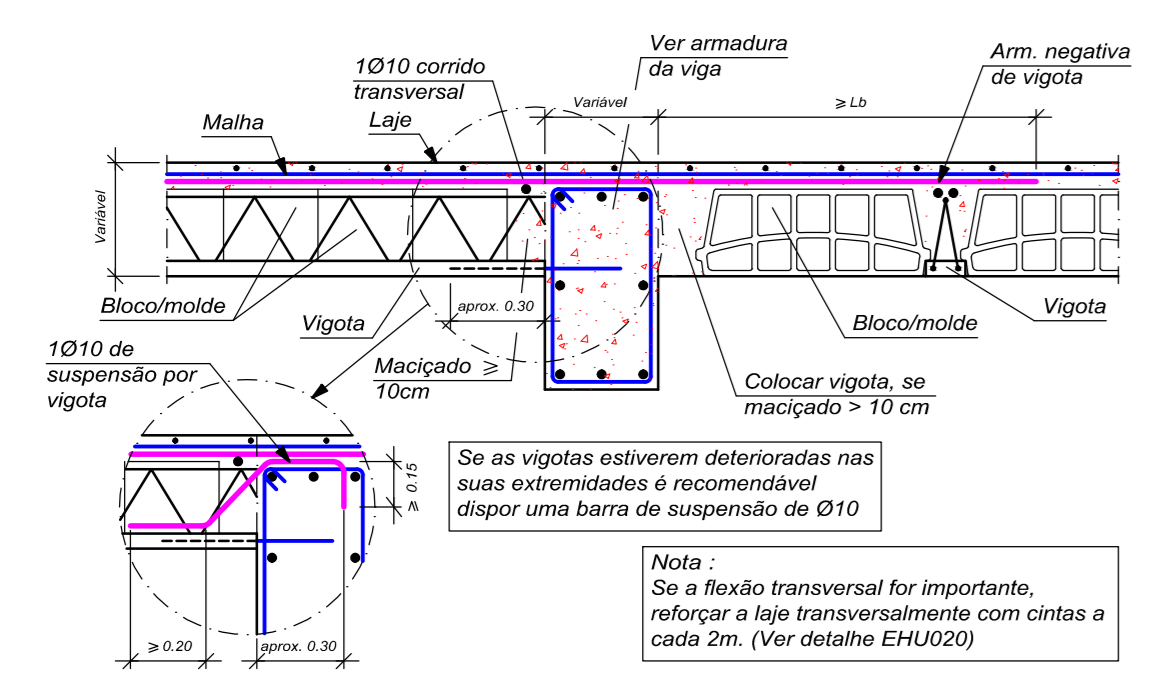
Mudança na altura em alinhamento de pilares.
Laje de vigotas.
Vigotas paralelas (perpendicular/transversal).



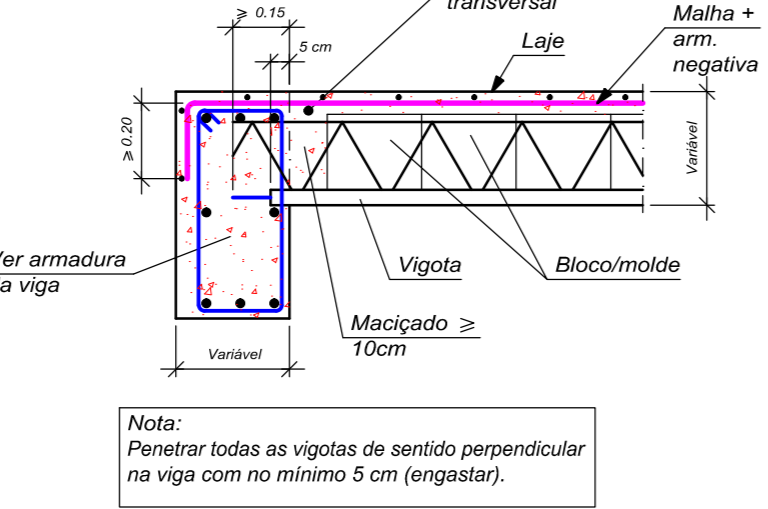
Alteração da cota com desnível menor que a altura da laje.
Laje de vigotas.
Vigotas paralelas (longitudinal).



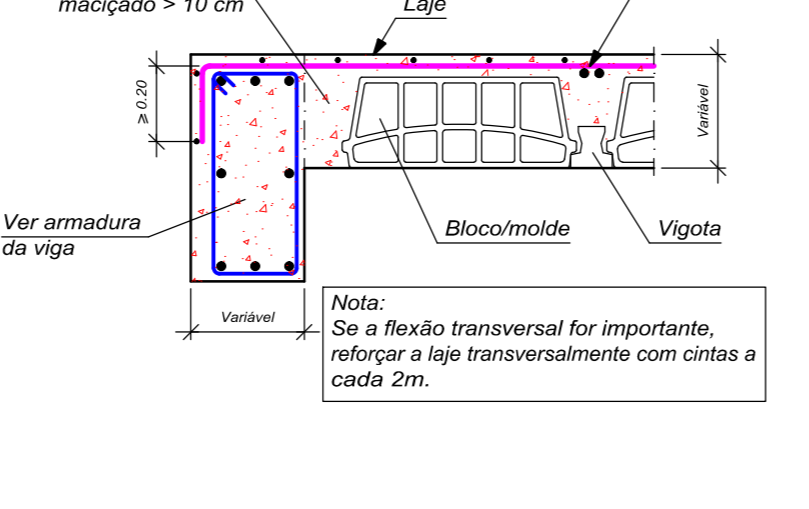
Detalhe Genérico
Mudança de orientação de painos de laje através de viga alta.
Laje de vigotas.
Vigotas treliçadas.



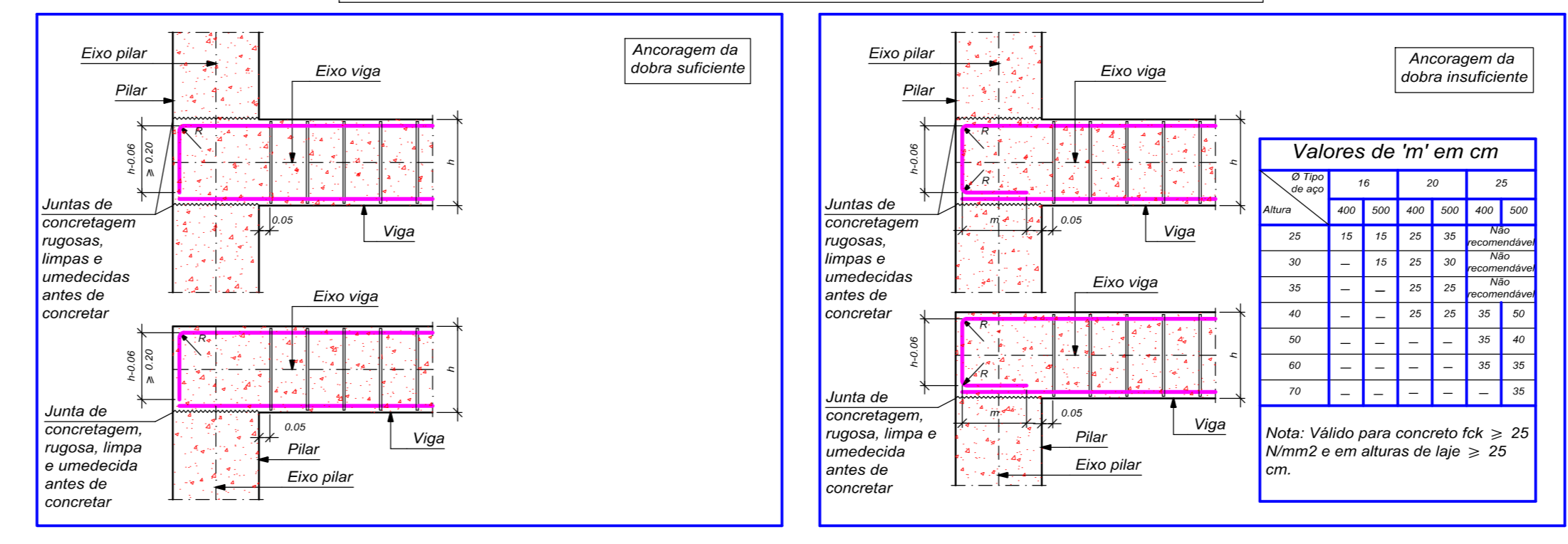
Detalhe Genérico - Extremo do vão sobre viga alta.
Laje de vigotas.
Vigotas treliçadas (perpendicular/transversal).



Detalhe Genérico - Extremo do vão sobre viga alta.
Laje de vigotas.
Vigotas paralelas (longitudinal).



Detalhe Genérico - Apoio final de vigas em pilar extremo.



Cobrimentos nominais (*)

