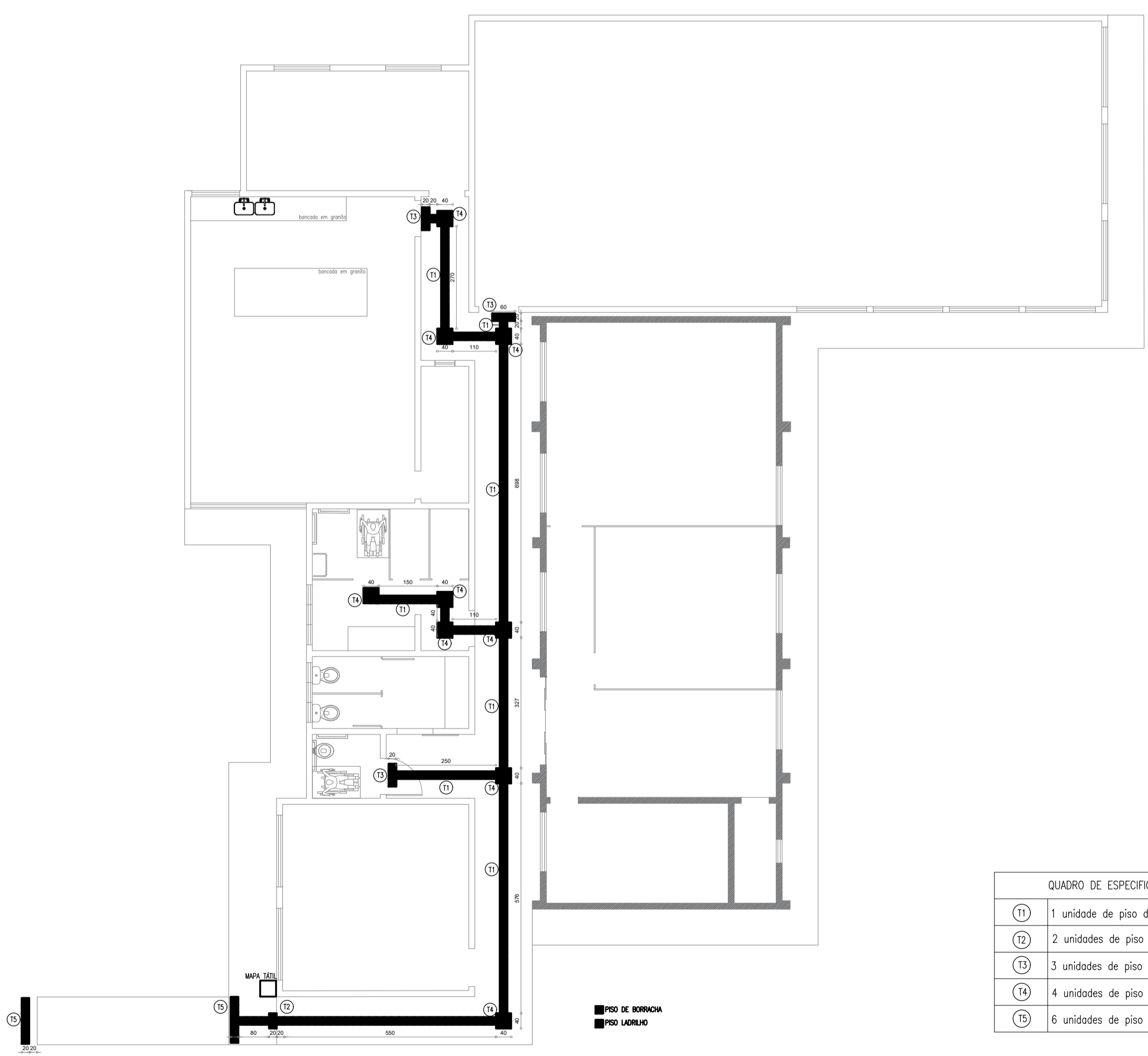


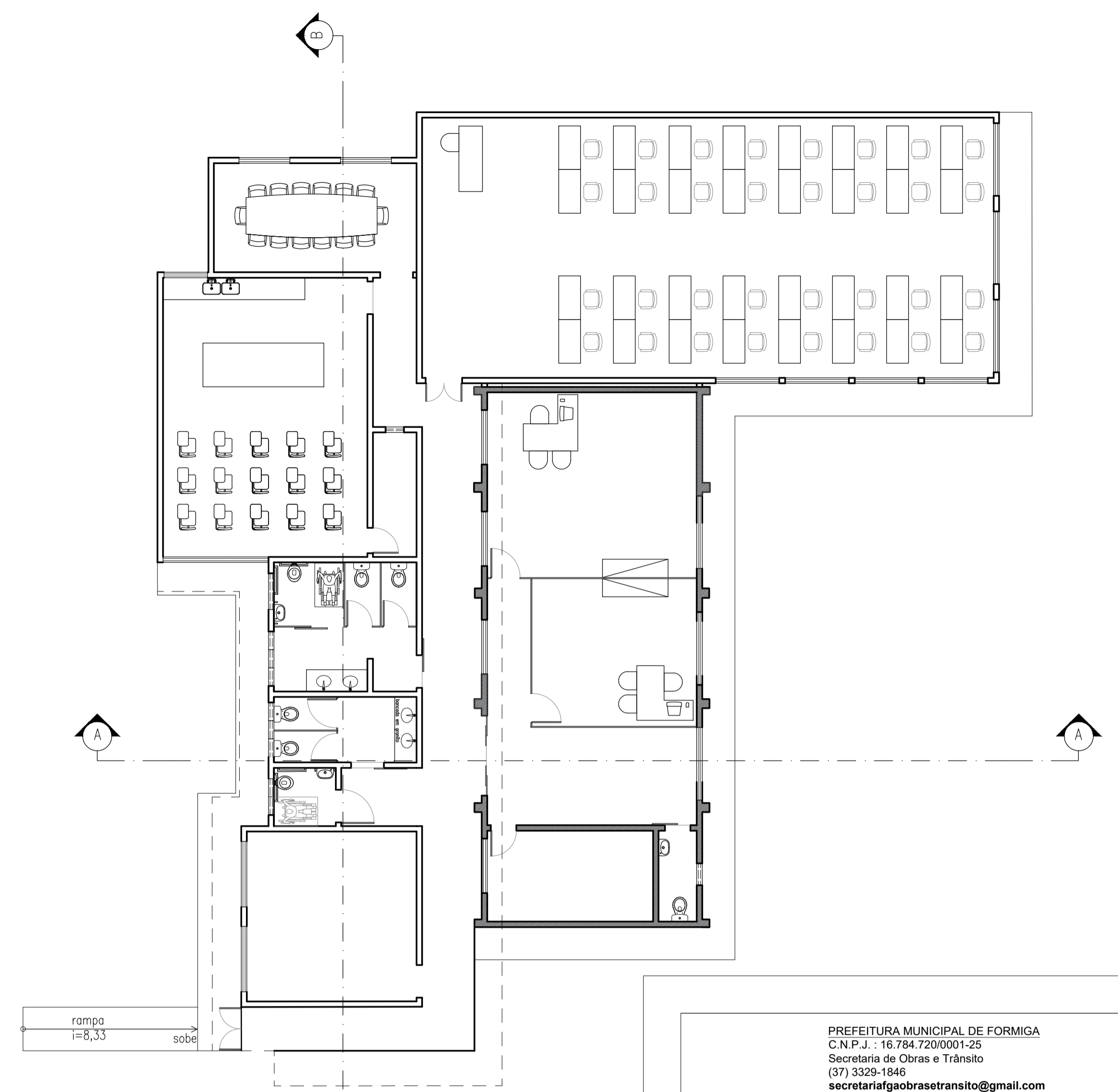
PLANTA SITUAÇÃO
escala 1: 500

COORDENADAS	
COD. UTM	GEOGRÁFICA
P01	253191
	7737759
	20°27'29" S
	45°26'45" O

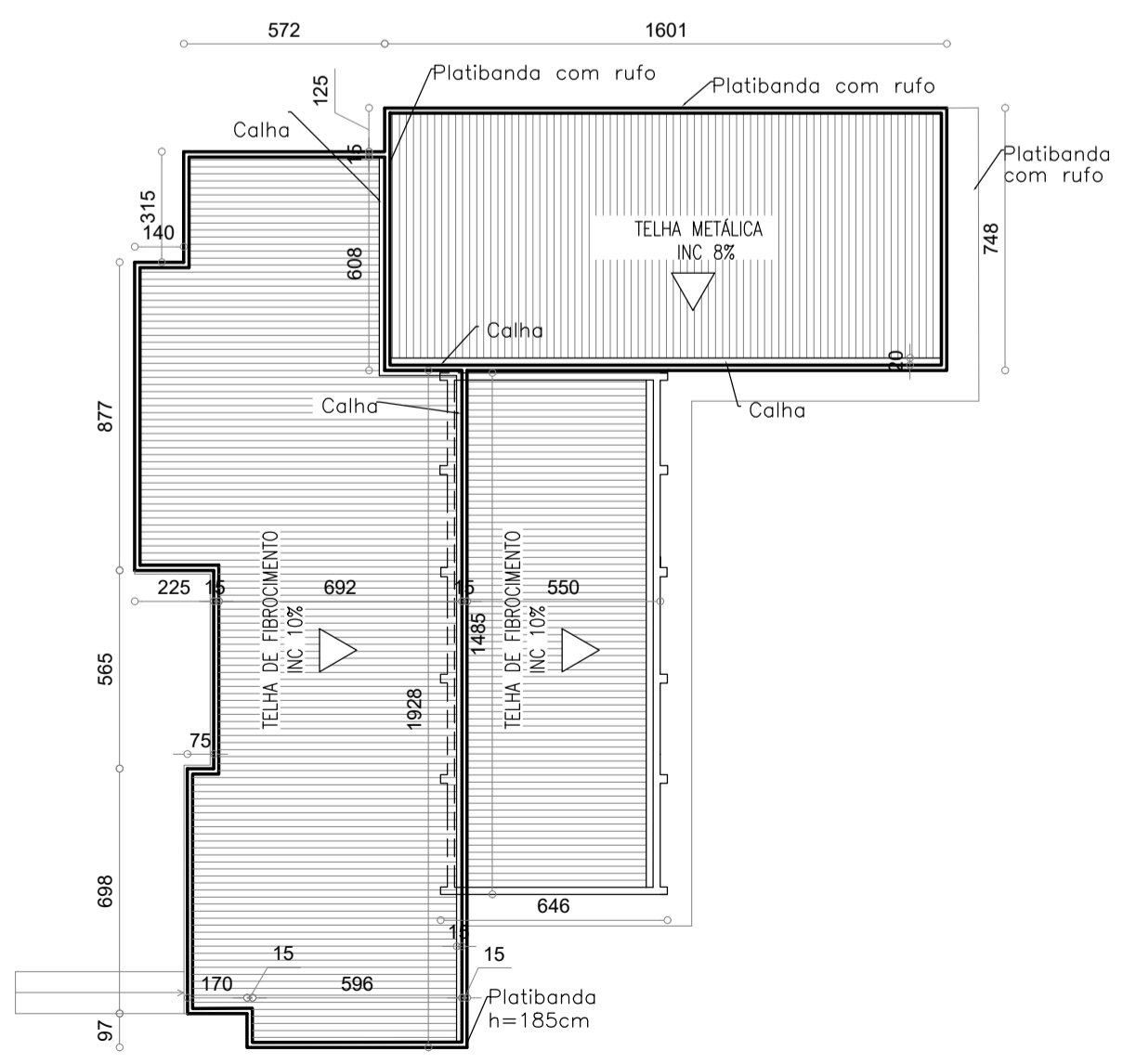


PLANTA DE PISO - MAPA TÁTIL - ROTA ACESSÍVEL
escala 1: 100

QUADRO DE ESPECIFICAÇÕES			
11	1 unidade de piso direcional	0,04m ²	168 un.
12	2 unidades de piso de alerta	0,08m ²	1 un.
13	3 unidades de piso de alerta	0,12m ²	3 un.
14	4 unidades de piso de alerta	0,16m ²	9 un.
15	6 unidades de piso de alerta	0,24m ²	2 un.



PLANTA BAIXA LAYOUT
escala 1: 100



PLANTA DE COBERTURA
escala 1: 200

PREFEITURA MUNICIPAL DE FORMIGA
C.N.P.J. : 16.784.720/0001-25
Secretaria de Obras e Trânsito
(37) 3329-1946
secretariafgoabstranito@gmail.com
Rua: Barão de Plumhi, nº 121
Centro - Formiga | MG - Cep: 35570-000

Título:	PROJETO ARQUITETÔNICO		
Finalidade:	CONSTRUÇÃO DO CENTRO DE TREINAMENTO		
Detalhes:	PLANTA SITUAÇÃO, PLANTA DE COBERTURA, LEIaute		
Endereço Obra/Serviço:	RUA NOSSA SENHORA DA ABADIA, 574 FUNDOS, B. PALMEIRAS CEP 35574-536		
Coordenadas:	20°27'29" S 45°26'45" O		
Resp. Técnico:	ARQUITETO: RODRIGO AGUIAR PIRES MEDEIROS CAU/MG A155999-0		
Quadro de Áreas:	<p>ÁREA DO PROJETO = 398,15 m²</p> <p>TOTAL = 398,15 m²</p> <p>ÁREA TOTAL: 398,15m²</p>		
Escala:	Desenho:	Data:	Prancha:
INDICADA	BIANCA BRUNA	OUTUBRO/2022	02 / 02