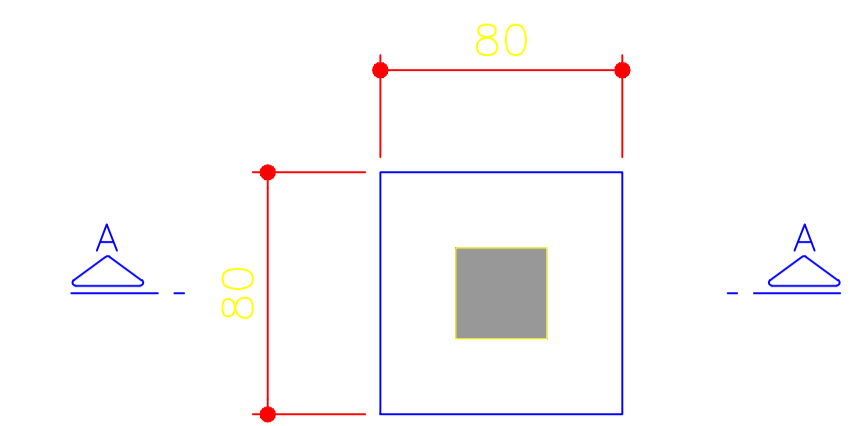
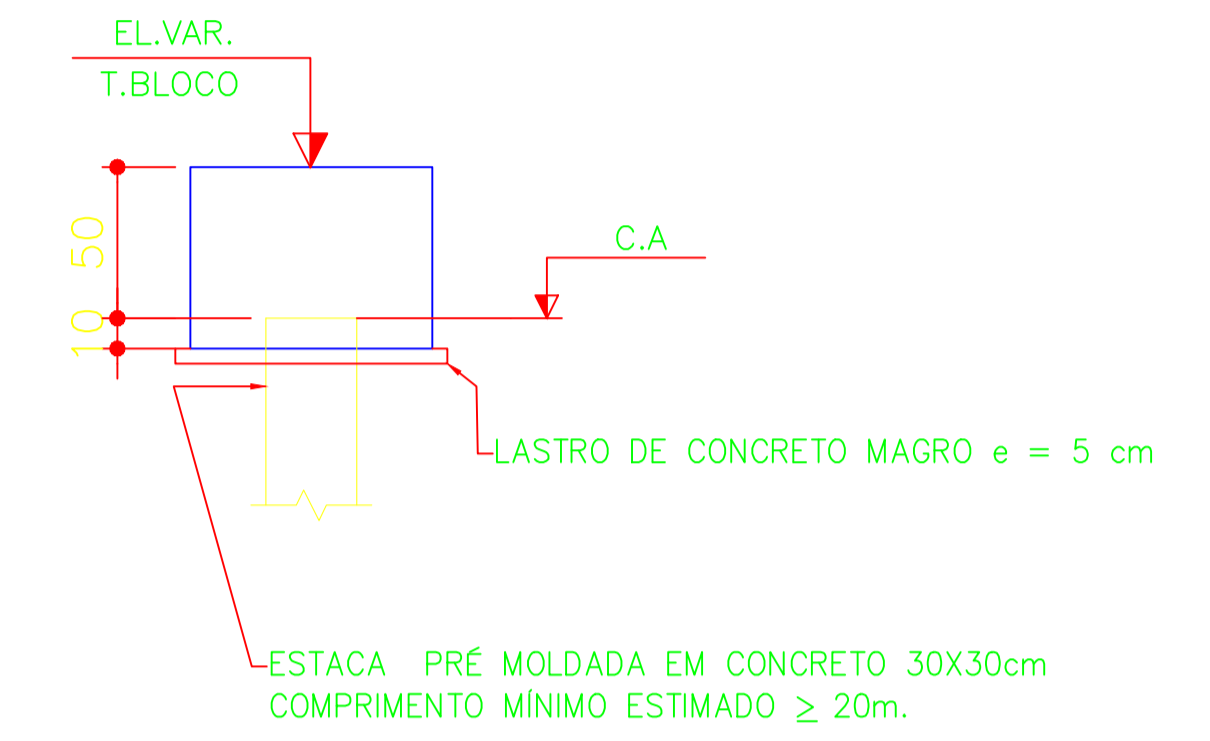


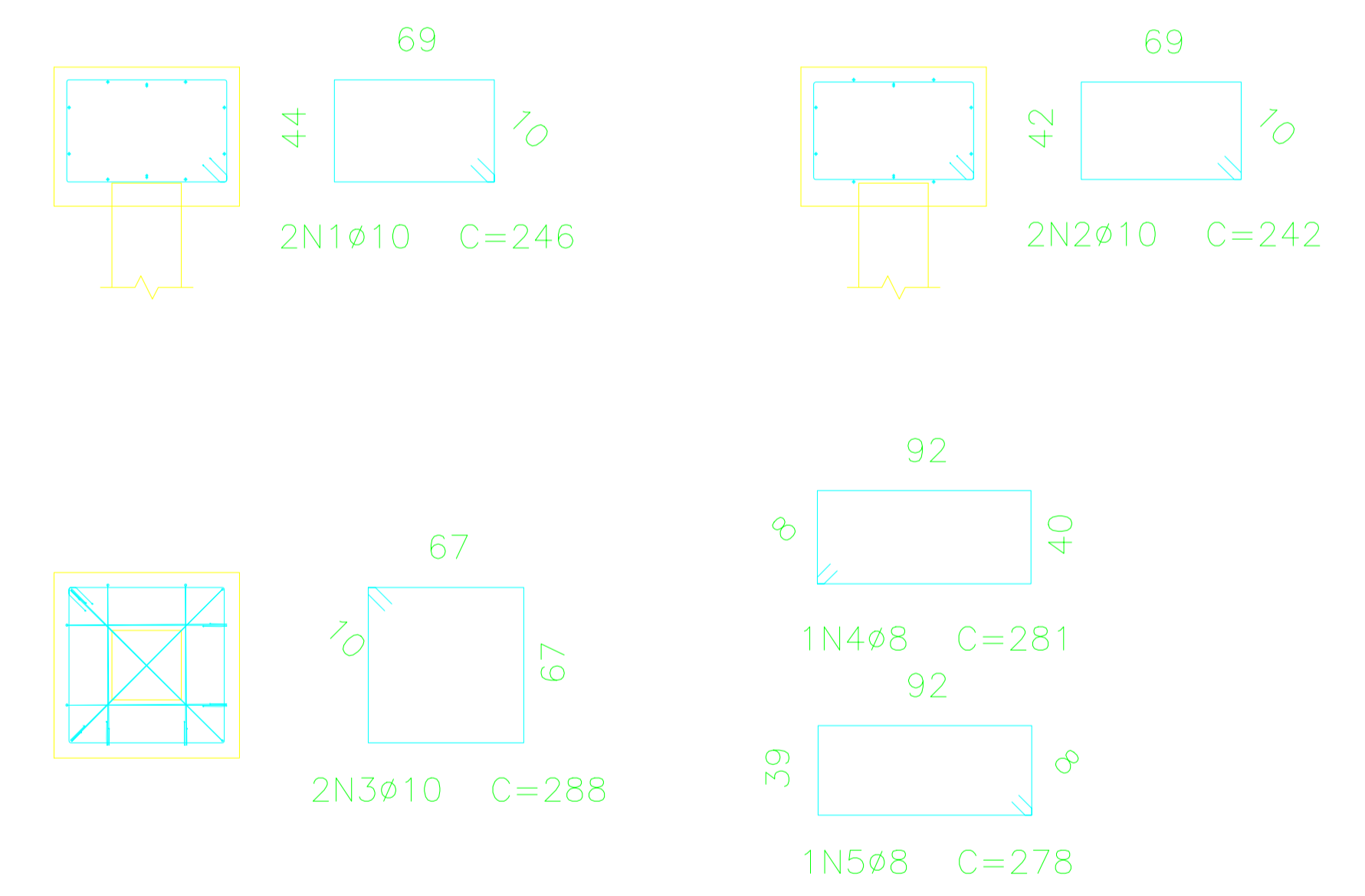
### BLOCOS



PLANTA  
ESC. 1:50



CORTE AA  
ESC. 1:50



Quantitativo para 1 bloco										
Elemento	Pos.	Diam.	Q.	Dob. (cm)	Retal. (cm)	Dob. (cm)	Comp. (cm)	Total (cm)	CA-50 (kg)	MASSA + 10%
B1 A B20	1	Ø10	2	246	246	492	3.0	3.3		
	2	Ø10	2	242	242	484	3.0	3.3		
	3	Ø10	2	288	288	576	3.5	3.85		
	4	Ø8	1	281	281	281	1.1	1.21		
	5	Ø8	1	278	278	278	1.1	1.21		
Total:									11,7	12,87

- NOTAS:**
- 1 - MEDIDAS EM CENTIMETRO, ELEVAÇÕES EM METRO, EXCETO ONDE INDICADO.
  - 2 - O CONCRETO ESTRUTURAL DEVERÁ SER DOSADO RACIONALMENTE EM LABORATÓRIO. UTILIZAR PREFERENCIALMENTE BRITA DE CALCÁRIO.
  - 3 - CONCRETO NÃO ESTRUTURAL  $f_{ck} = 10MPa$ .
  - 4 - CURAR O CONCRETO COM ÁGUA LOGO APÓS O ENDURECIMENTO SUPERFICIAL DURANTE NO MÍNIMO 12 DIAS.
  - 5 - JUNTA DE CONCRETAGEM: APICAR MANUALMENTE A SUPERFÍCIE DE CONCRETO APÓS 24 HORAS, NO MÍNIMO, DA CONCRETAGEM. EXPOR 30% DO AGREGADO GRAÚDO, REMOVENDO TODA A NATA. LIMPAR E SATURAR COM ÁGUA A SUPERFÍCIE, ANTES DA NOVA CONCRETAGEM.
  - 6 - PARA LOCAÇÃO DA UNIDADE, VER PROJETO BÁSICO.
  - 7 - POSICIONAR OS EMBUTIDOS HIDRÁULICOS E METÁLICOS ANTES DA CONCRETAGEM.
  - 8 - ESTE PROJETO FOI DESENVOLVIDO TOMANDO-SE COMO REFERÊNCIA AS ESTACAS FORNECIDAS PELA PREFEZ PRE-FABRICADOS DE CONCRETO. ESTACAS SIMILARES DE OUTROS FORNECEDORES PODERÃO SER ADOTADAS.
  - 9 - A CAPACIDADE DE CARGA DAS ESTACAS DEVERÁ SER COMPROVADA ATRAVÉS DE CONTROLE INSTRUMENTADO DE CRAVAÇÃO, DE ACORDO COM A NBR-6122.
  - 10 - O VALOR INDICADO DO COMPRIMENTO DAS ESTACAS DEVERÁ SER CONFIRMADO EM OBRA POR ENGENHEIRO ESPECIALIZADO, APÓS AVALIAÇÃO DOS DADOS DA CRAVAÇÃO. GARATINDO QUE AS ESTACAS ATINJAM O SOLO MAIS RESISTENTE.

■ A EXECUTAR

Nº	REVISÃO	DATA	R.T.	SERVIÇO AUTÔNOMO DE ÁGUA E ESGOTO	ESCALA
01	REVISÃO	AGOSTO/2019	ALBERTA ALFREDA DIAVES CREA-68.765/D-MG	FORMIGA - MG	INDICADA
02	REVISÃO	OUT/2020	ROBERTA ARAÚJO CREA-107.993/DI-MG	SISTEMA DE ESGOTAMENTO SANITÁRIO ESTÁÇÃO DE TRATAMENTO DECANTADOR SECUNDÁRIO	Nº DE FOLHAS
			DESENHISTA ROBERTA ARAÚJO	LOCAÇÃO DAS ESTACAS E ARMAÇÃO DOS BLOCOS	CÓDIGO
			DATA AGOSTO/2011	DESPRO DESENVOLVIMENTO DE PROJETOS	DESENHO
			APROVADO		28/38