




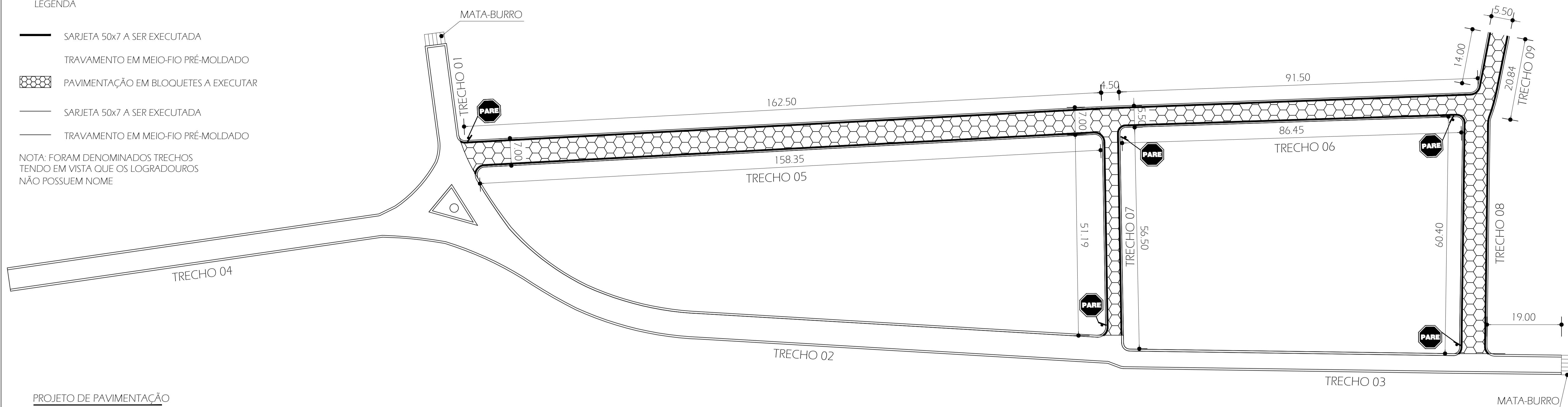


LEGENDA

-  SARJETA 50x7 A SER EXECUTADA
-  TRAVAMENTO EM MEIO-FIO PRÉ-MOLDADO
-  PAVIMENTAÇÃO EM BLOQUETES A EXECUTAR
-  SARJETA 50x7 A SER EXECUTADA
-  TRAVAMENTO EM MEIO-FIO PRÉ-MOLDADO

NOTA: FORAM DENOMINADOS TRECHOS TENDO EM VISTA QUE OS LOGRADOUROS NÃO POSSUEM NOME



PROJETO DE PAVIMENTAÇÃO
ESCALA 1:2000

ÁREA A SER PAVIMENTADA
(desc. sarjeta)

- TRECHO 05 = 162,50 m x 6,00 m = 975,00 m²
- TRECHO 06 = (91,50 m + 4,50 m) x (4,50 m + 5,00 m / 2) = 456,00 m²
- TRECHO 07 = 56,50 m x 3,50 m = 197,75 m²
- TRECHO 08 = 60,40 m x 6,00 m = 362,40 m²
- TRECHO 09 = 20,84 m x 4,50 m = 93,78 m²
- TOTAL = 2.084,93 m²

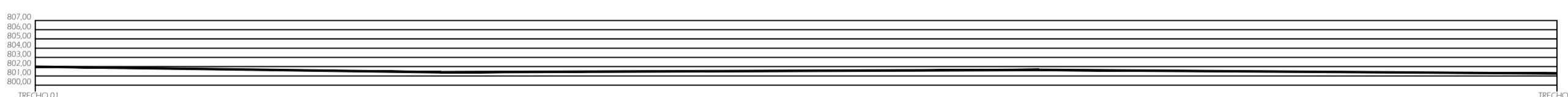
MEIO-FIO/TRAVAMENTO A SER IMPLANTADO

- TRECHO 05 = 162,50 m + 158,35 m = 320,85 m
- TRECHO 06 = 91,50 m + 4,50 m + 86,45 m = 182,45 m
- TRECHO 07 = 56,50 m + 51,19 m = 107,69 m
- TRECHO 08 = 60,40 m x 2 = 120,80 m
- TRECHO 09 = 14,00 m + 20,84 m + 5,50 m = 40,34 m

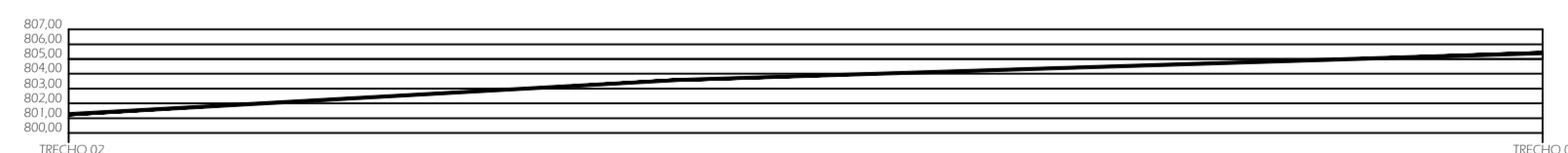
TOTAL = 772,13 m

SARJETA A SER IMPLANTADA

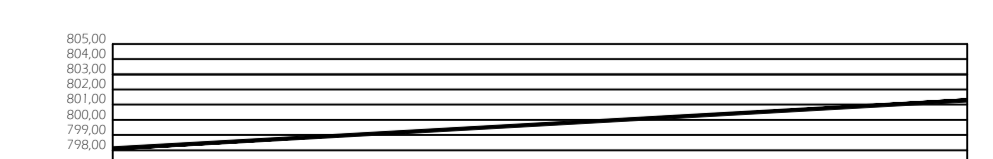
- TRECHO 05 = 162,50 m + 158,35 m = 320,85 m
- TRECHO 06 = 91,50 m + 4,50 m + 86,45 m = 182,45 m
- TRECHO 07 = 56,50 m + 51,19 m = 107,69 m
- TRECHO 08 = 60,40 m x 2 = 120,80 m
- TRECHO 09 = 14,00 m + 20,84 m = 34,84 m



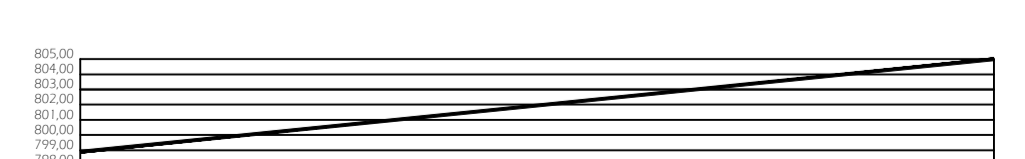
PERFIL LONGITUDINAL - TRECHO 05
ESCALA 1:2000



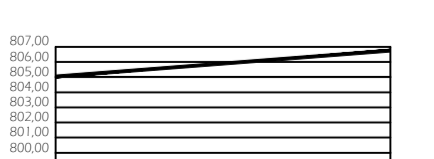
PERFIL LONGITUDINAL - TRECHO 06
ESCALA 1:2000



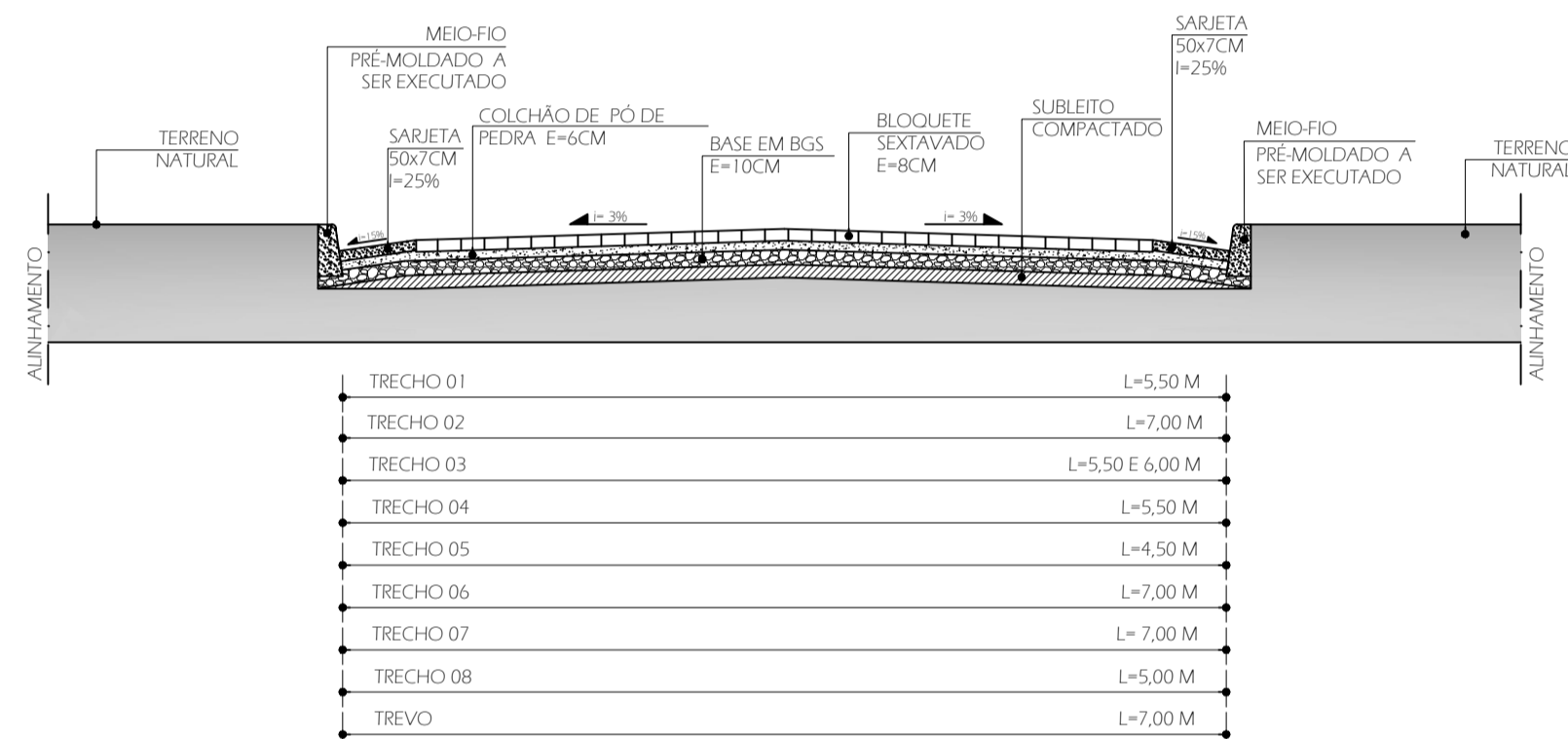
PERFIL LONGITUDINAL - TRECHO 07
ESCALA 1:2000



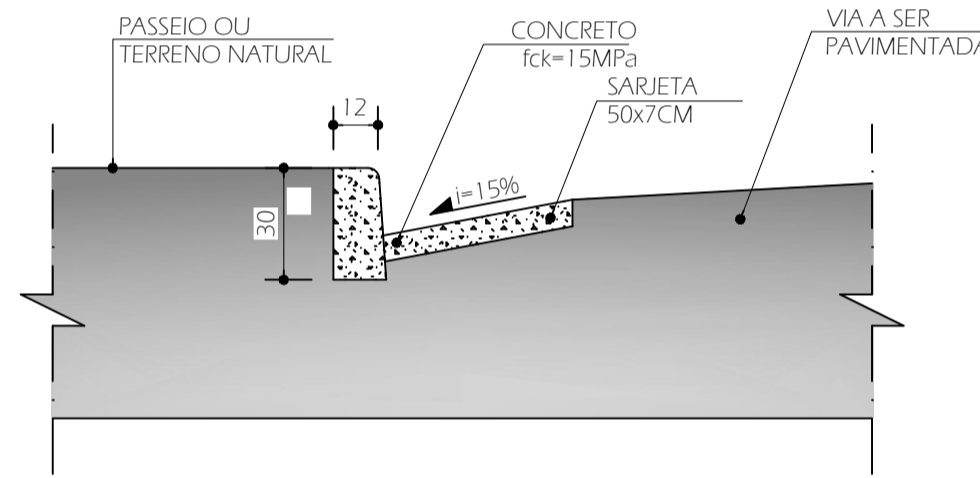
PERFIL LONGITUDINAL - TRECHO 08
ESCALA 1:2000



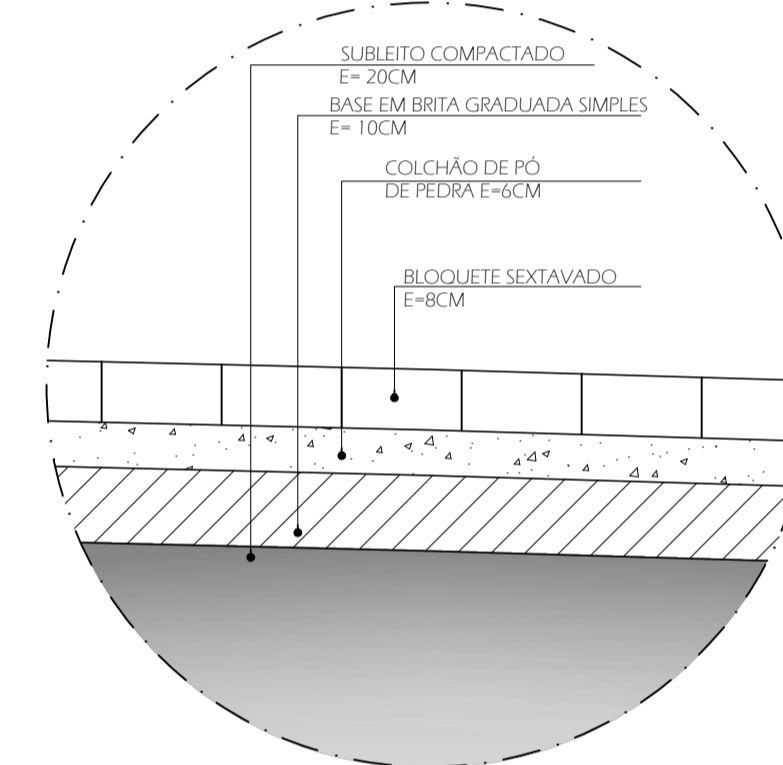
PERFIL LONGITUDINAL - TRECHO 09
ESCALA 1:2000



SEÇÃO TRANSVERSAL TÍPICA- PAVIMENTAÇÃO EM BLOQUETES SEXTAVADOS
ESCALA 1:50



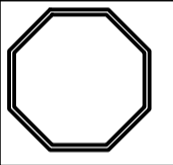
DETALHE DO MEIO-FIO COM SARJETA
ESCALA 1:25

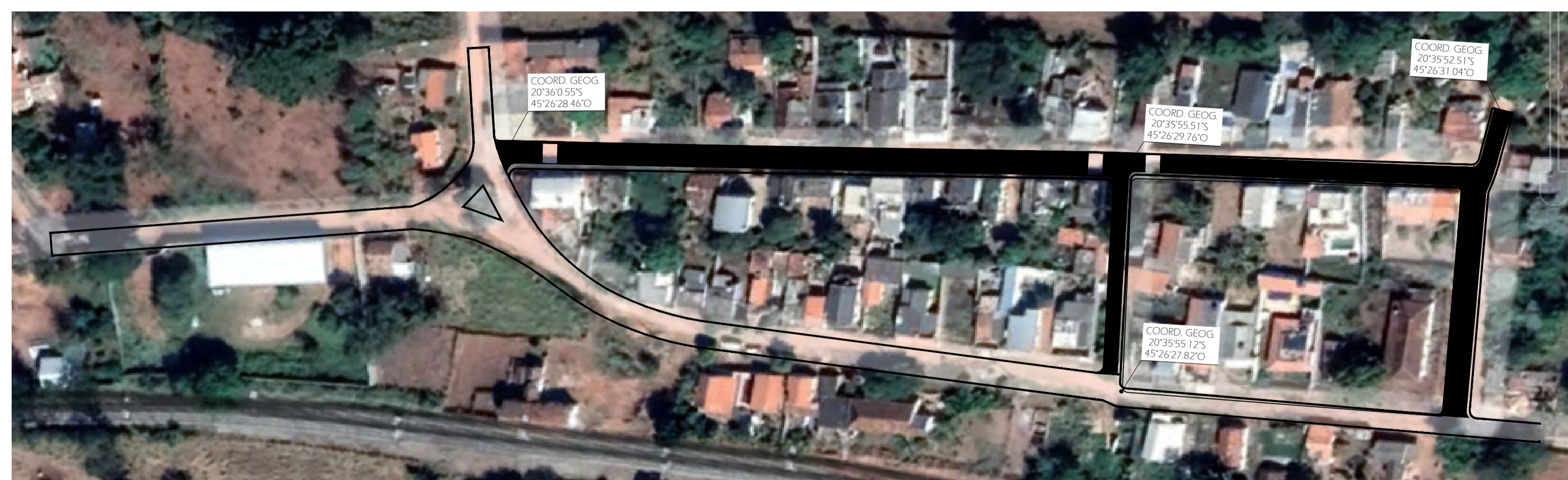


DETALHE - PAV. EM BLOQUETES SEXTAVADOS
ESCALA 1:10



DETALHE PLACAS

Pare		Cor	
Forma	Código	Fundo	Vermelha
	1	Orla interna	Branca
		Orla externa	Vermelha
		Letra	Branca
Via	Lado (m)	Orla interna (m)	Orla externa (m)
Urbana	0,25	0,028	0,050



CROQUI DE LOCALIZAÇÃO
ESCALA 1:1000

Secretaria Municipal de Obras e Trânsito
Projeto de Pavimentação
Comunidade rural de Timboré

Data: 10/2022
Escala: Indicada

EUGENIO VILELA JUNIOR
PREFEITO MUNICIPAL

STEPHANIE SILVA OLIVEIRA
ENGENHEIRA CIVIL CREA MG: 330.959



Secretaria de Obras e Trânsito
Rua: Coronel Gonçalves D'Amarante, nº 83
Centro - Formiga | MG - Cep: 35574-146
(37) 3329-1846
secretariafgoabrasetransito@gmail.com

01
01