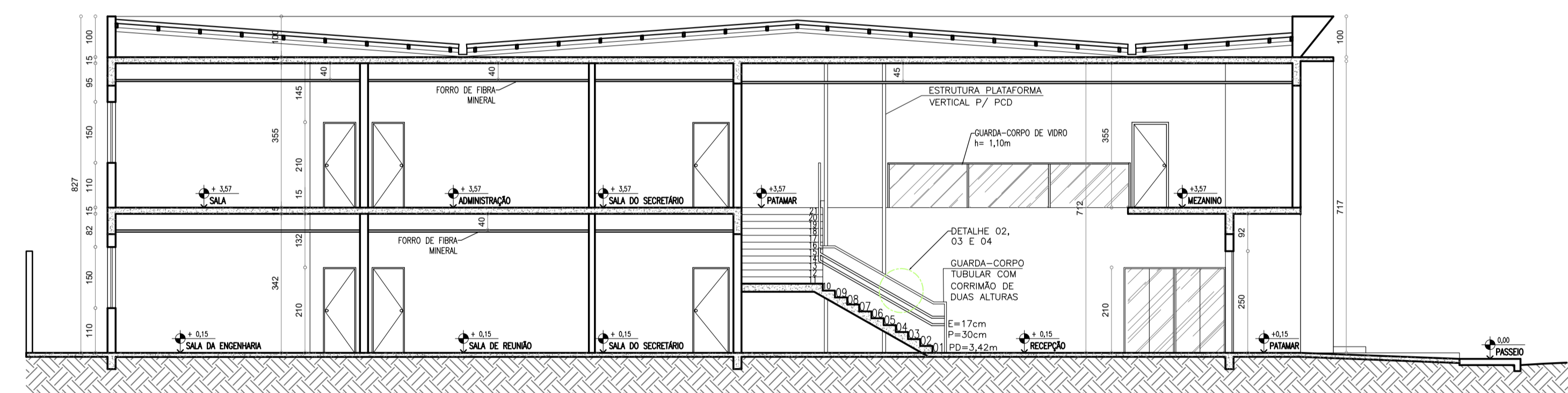
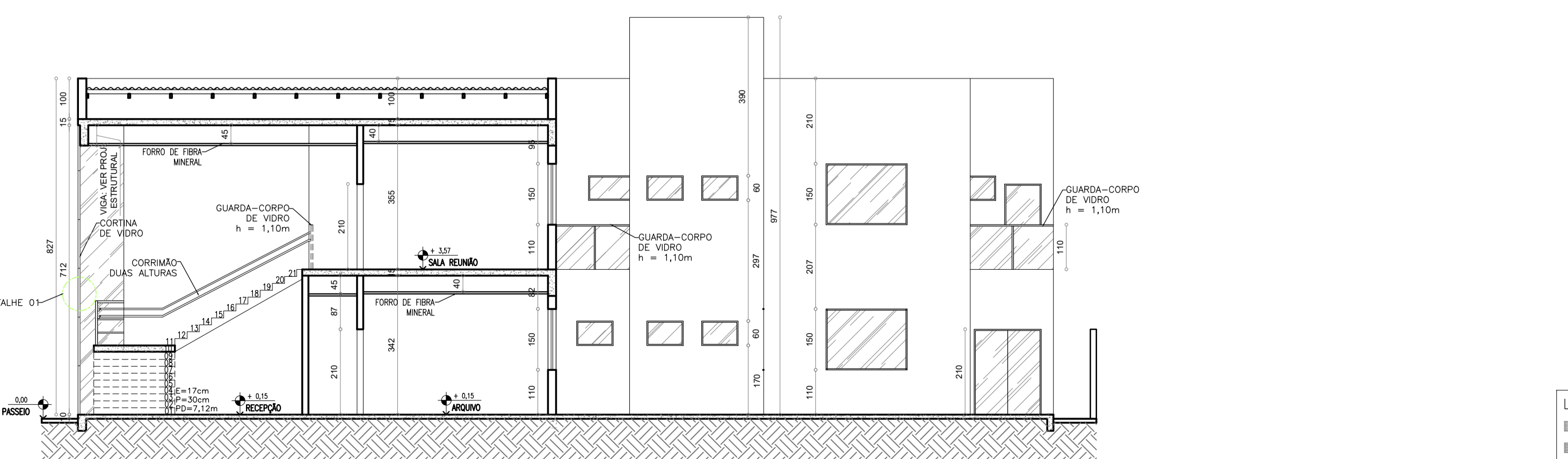


PLANTA BAIXA 1º PAVIMENTO
escala 1: 100
567,40m²

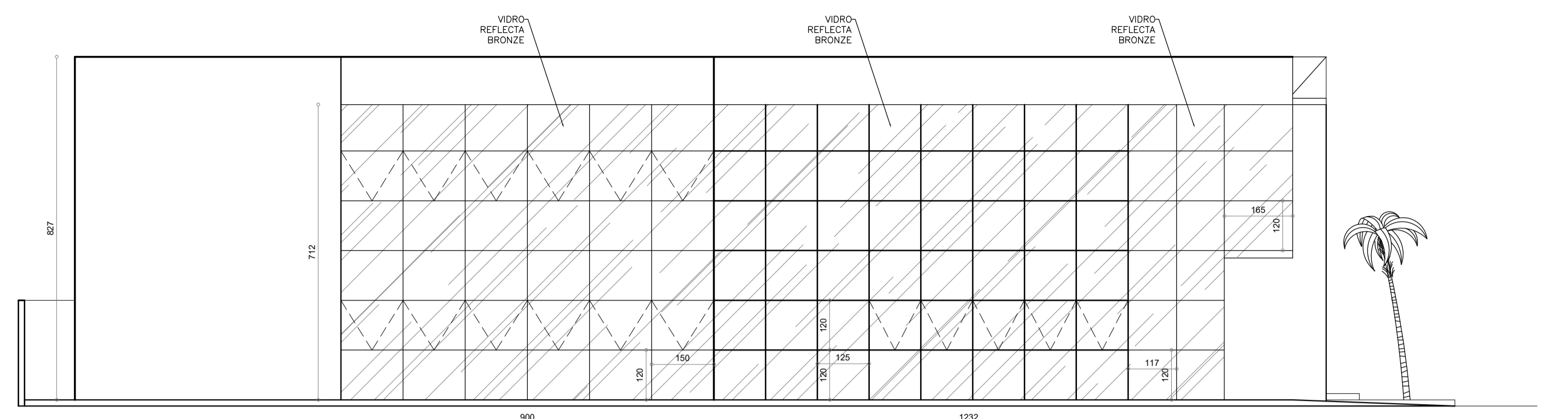


CORTE AA
escala 1: 100

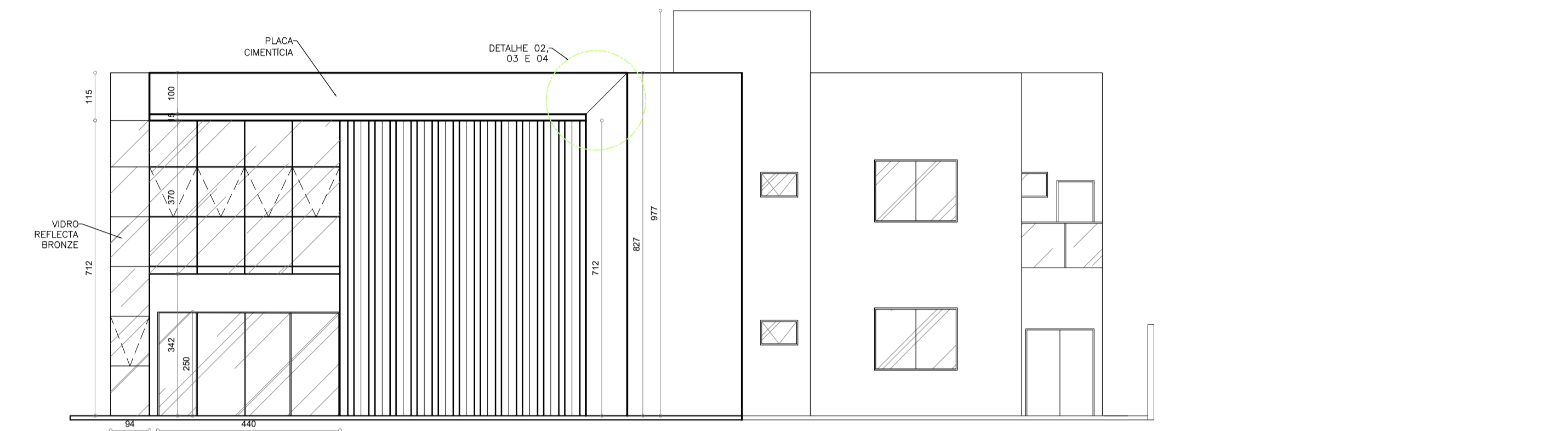


CORTE BB
escala 1: 100

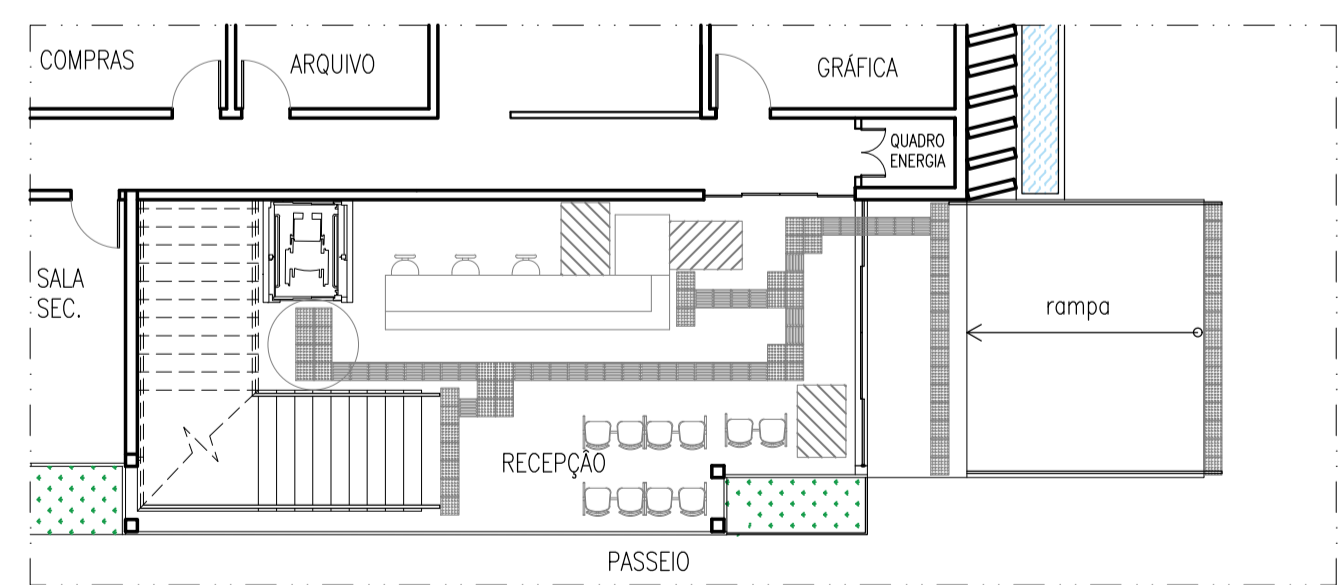
LEGENDA
■ TÁTIL DE ALERTA
■ TÁTIL DIRECIONAL



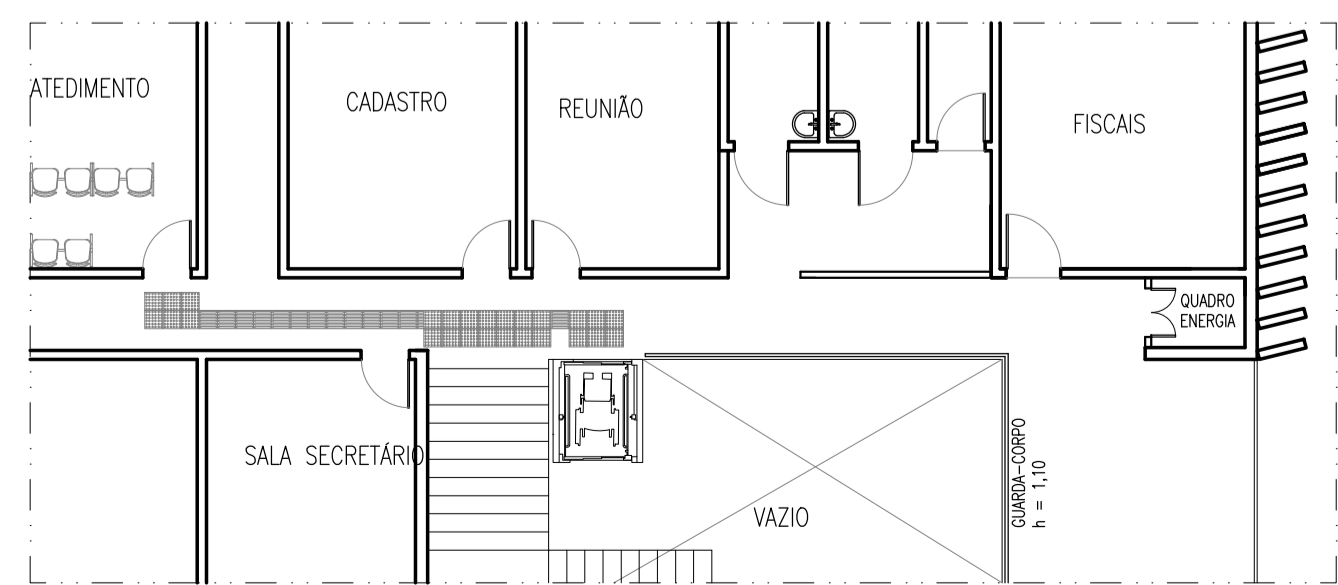
FACHADA LATERAL
escala 1: 100



FACHADA FRONTAL
escala 1: 100



PLANTA DE PISO TÁTIL - PAVIMENTO TÉRREO
escala 1: 125



PLANTA DE PISO TÁTIL - 1º PAVIMENTO
escala 1: 125

Secretaria de Obras e Trânsito
Rua: Coronel Gonçalves D'Amarante, nº 83
Centro - Formiga | MG - Cep: 35570-000
(37) 3329-1846
secretariafogaobrasetransito@gmail.com



Título: **PROJETO ARQUITETÔNICO**

Finalidade: **SEDE SECRETARIAS
EDIFÍCIO INSTITUCIONAL**

Detalhes: PLANTA BAIXA 1º PAVIMENTO, FACHADAS, CORTES

Endereço Obra/Serviço: PRAÇA JOSÉ BERNARDINO RIOS, S/N
CENTRO - FORMIGA - CEP 35570-170

Proprietário:
PREFEITURA MUNICIPAL DE FORMIGA - CNPJ: 16.784.720/0001-25

Responsável Técnico:
RODRIGO AGUIAR PIRES MEDEIROS - CAU/MG A155999-0

Quadro de Áreas:

ÁREA DO CORPO PRINCIPAL (PAV. TÉRREO) = 567,40m²
ÁREA DO CORPO PRINCIPAL (1º PAV) = 514,00m²
ÁREA PERMEÁVEL = 180,23m²
ÁREA TOTAL CONSTRUÍDA = 1.081,40m²

| | | |
|------------|--------|------------|
| Protocolo: | Visto: | Aprovação: |
| | | |

| | | | |
|----------------------------|---------------------------|-----------------------------|--------------------------|
| Escala: INDICADA | Desenho: BIANCA | Data: AGOSTO/2022 | Prancha: 02/03 |
|----------------------------|---------------------------|-----------------------------|--------------------------|