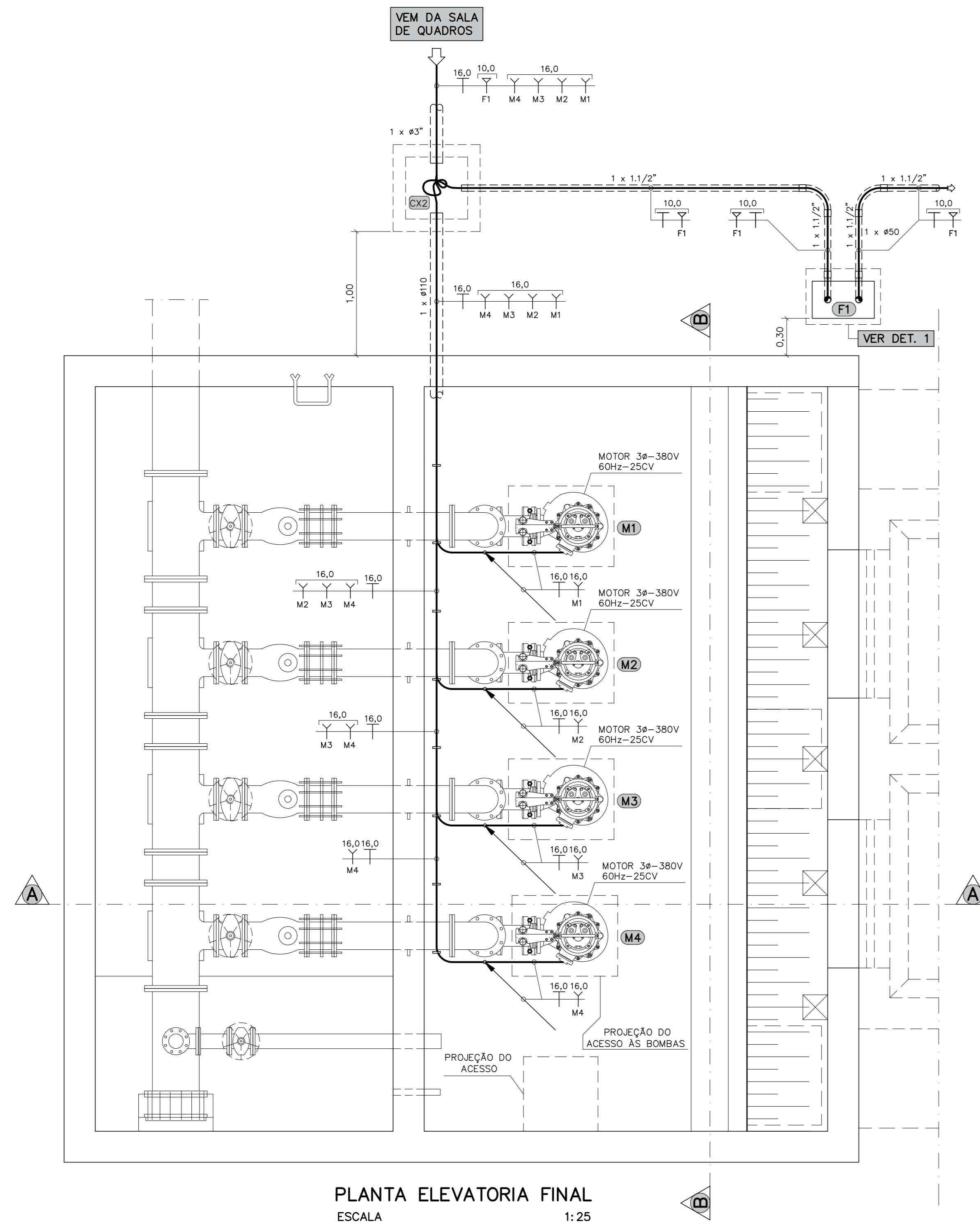
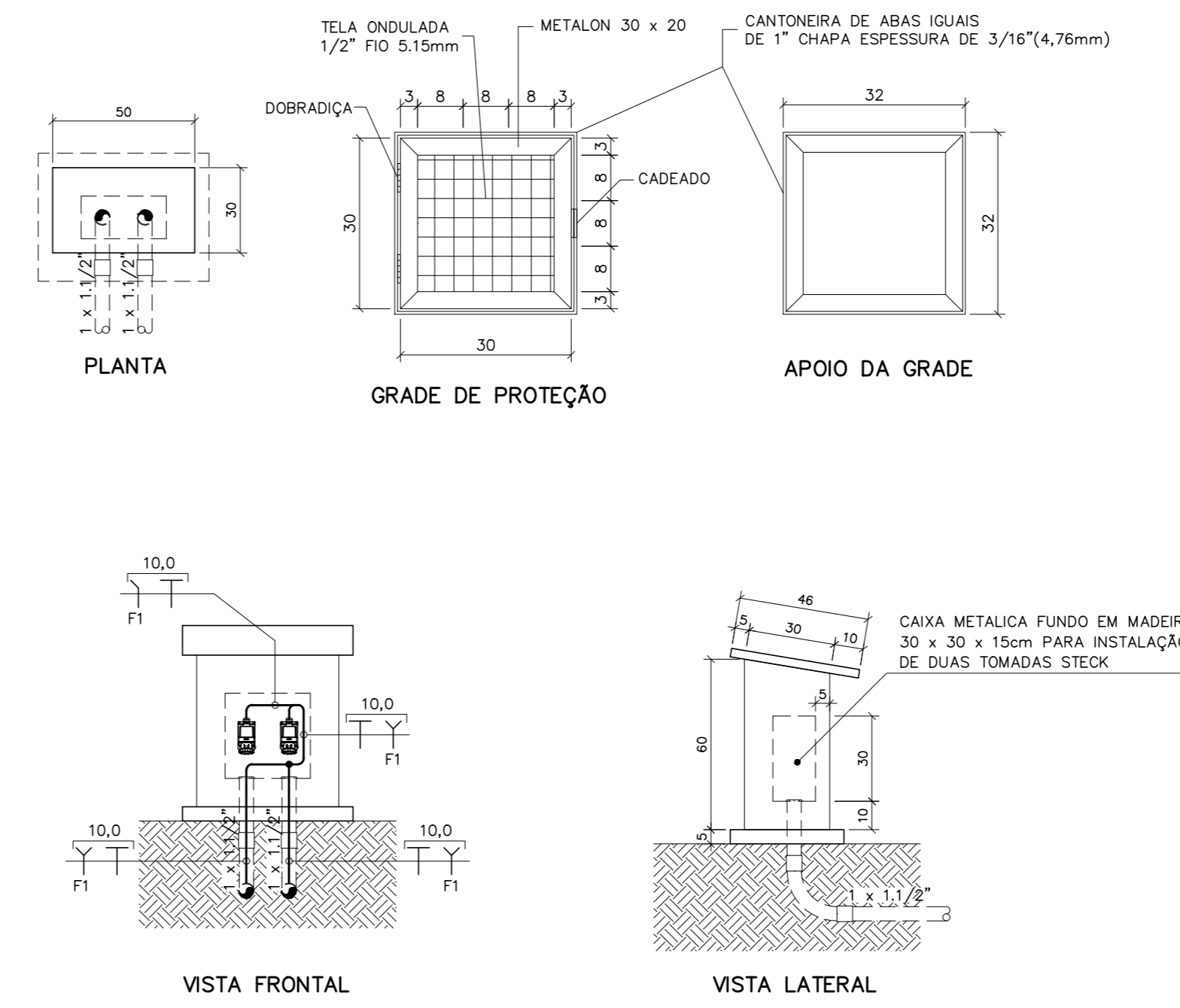


NOTA:

01 - PROJETO ELABORADO DE ACORDO COM OS PROJETOS EXECUTIVOS ELABORADOS PELA EMPRESA DESPRO
FOLHAS DE 01 A 33 DE JULHO DE 2020.



PLANTA ELEVATORIA FINAL
ESCALA 1:25



DETALHE 1 MURETA DE ABRIGO - TOMADAS STECK
ESCALA 1:20

SIMBOLOGIA

- CAIXA DE PASSAGEM EM CONCRETO, TAMPA DE CONCRETO COM DISPOSITIVO ANTE FURTO E DRENO DE FUNDO PARA AGUA PLUVIAL. VER DETALHES DE 36 A 39 NA FOLHA EL.-06/24.
- DUTO DE PEAD DE POLIETILENO DE ALTA DENSIDADE, CORRUGADO HELICOIDAL, REF. KANALEX DA KANAFLEX
- CABO DE COBRE MULTIPOLAR DE 2 CABOS, FLEXIVEL HEPR 90°C, 0,6/1kV, CAPA PRETA, COR E SEÇÃO VER TABELA 2 - FOLHA EL.-05/24
- CABO DE COBRE MULTIPOLAR DE 3 CABOS, FLEXIVEL HEPR 90°C, 0,6/1kV, CAPA PRETA, COR E SEÇÃO VER TABELA 2 - FOLHA EL.-05/24
- CABO DE COBRE MULTIPOLAR DE 4 CABOS, FLEXIVEL HEPR 90°C, 0,6/1kV, CAPA PRETA, COR E SEÇÃO VER TABELA 2 - FOLHA EL.-05/24
- CABO TERRA DE COBRE SINGELO, FLEXIVEL, 90°C, 450/750V, ISOLAÇÃO NA COR VERDE OU VERDE-AMARELO

LISTA MATERIAIS			
Empresa: BEM Engenharia EIRELI			
Endereço: Rua Treze de Maio, 278 - Quartos			
Projeto: Projeto Elétrico da Estação de Tratamento de Esgoto (ETE) de Formiga-MG			
		DATA: 05/07/2021	
ITEM	DESCRIÇÃO	UNID.	QUANT.
ALIMENTAÇÃO DA ELEVATÓRIA FINAL			
DUTOS:			
2.23.1	Eletroduto flexível corrugado, PEAD, DN 90 (3") - fornecimento e instalação.	m	20,00
CABOS:			
2.23.2	Cabo multipolar de 3 cabos flexível HEPR 90°C, 0,6/1kV, capa preta, cor da isolação por cabo, preto, branco e vermelho, seção de 3 x 16,0 mm ²	m	119,00
2.23.3	Cabo de cobre flexível isolado, 16 mm ² , 0,60/1,0 Kv, para rede aérea de distribuição de energia elétrica de baixa tensão - fornecimento e instalação - Cabo de cobre flexível HEPR 90°C, 0,6/1kV, na cor da isolação verde ou verde-amarelo, seção de 16,0 mm ²	m	143,00

TABELA 3	
CAIXA SUBTERRÂNEA - VER DETALHES	
TIPO	DIMENSÕES EM (cm)
CX1	50 x 50 x VARIÁVEL
CX2	70 x 70 x VARIÁVEL
CX3	80 x 80 x VARIÁVEL
CX4	120 x 120 x VARIÁVEL

EQUIVALENCIA DE DIAMETROS		
ELETRODUTOS CORRUGADOS KANALEX		
POLEGADA	INTERNO (mm)	EXTERNO (mm)
1.1/4"	31	41
1.1/2"	43	56
2"	51	63
3"	75	89
4"	103	125

REVISÃO	DESCRIÇÃO	DATA	APROVADO
CONTRATANTE: MUNICÍPIO DE FORMIGA - MG			
ENDEREÇO DA OBRA: SISTEMA DE ESGOTAMENTO SANITÁRIO ESTAÇÃO DE TRATAMENTO (ETE) FAZENDA VARGEM GRANDE, S/N FORMIGA - MINAS GERAIS			
DATA: OUTUBRO/2020	PROJETO: SISTEMA DE ESGOTAMENTO SANITÁRIO ESTAÇÃO DE TRATAMENTO - ELVATÓRIA FINAL	FOLHA: EL - 09/24	
OBRA N°: -	CONTEÚDO: PLANTA BAIXA ELEVATORIA FINAL DETALHES - NOTAS - SIMBOLOGIA	ESCALA: INDICADA	
CADISTA: Ederson Jacinto	PROJETISTA: Ederson Jacinto		
PROJETO N°: e.d.o 0,2,7 2,7 2,0		NOSSOS PROJETOS E PESSOAS SÃO BEM PROFISSIONAIS	
ENÇ: CIVIL / ELETRICISTA			
EDSON DIMAS DE OLIVEIRA CREA: 42.277/D			
Rua 13 de Maio, 292, Quartéis, Formiga, MG, (37) 3322.0278 bemengenharia@bemengenharia.com.br			

CONFIGURAÇÕES DAS PENAS
 COR: RED-1, YELLOW-2, GREEN-3, CYAN-4, BLUE-5, MAGENTA-6, WHITE-7, 8, 9
 PENAS: 0,10, 0,20, 0,30, 0,40, 0,50, 0,60, 0,70, 0,80, 0,90, 1,00
 ESCALA DE PLOTAGEM: 1:50
 TODAS AS PENAS MONOCROMÁTICAS