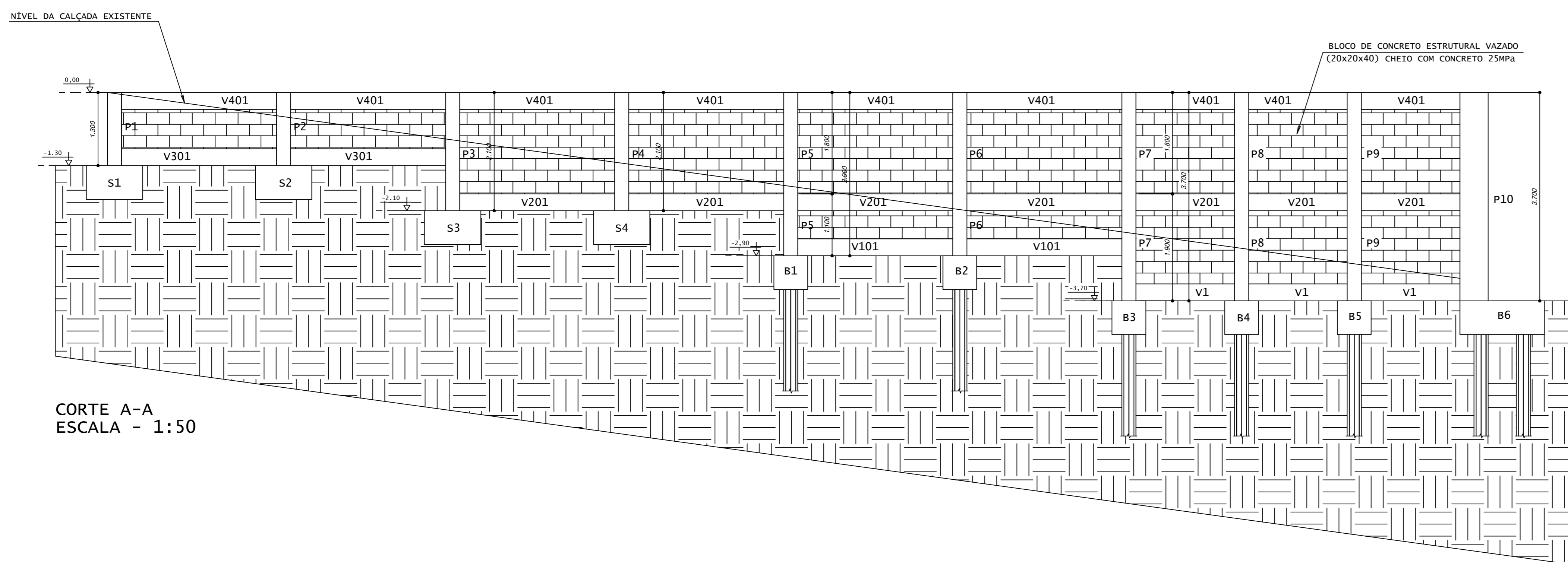
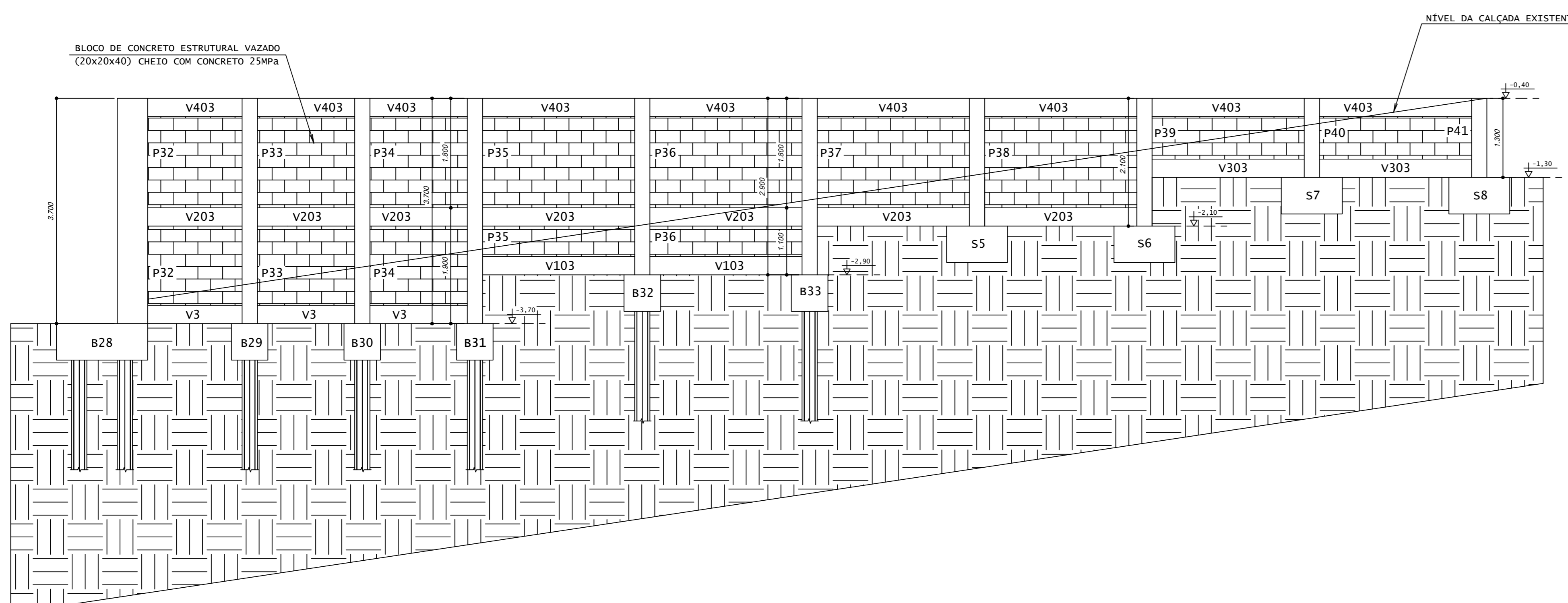


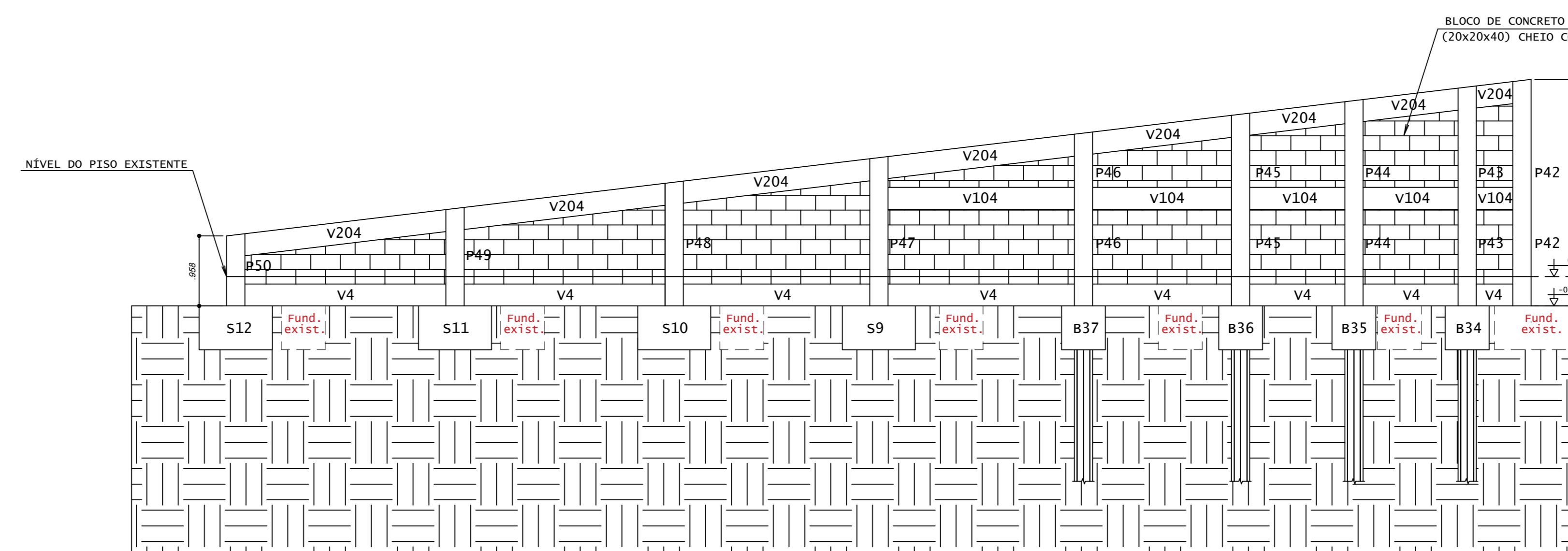
CORTE B-B  
ESCALA - 1:50



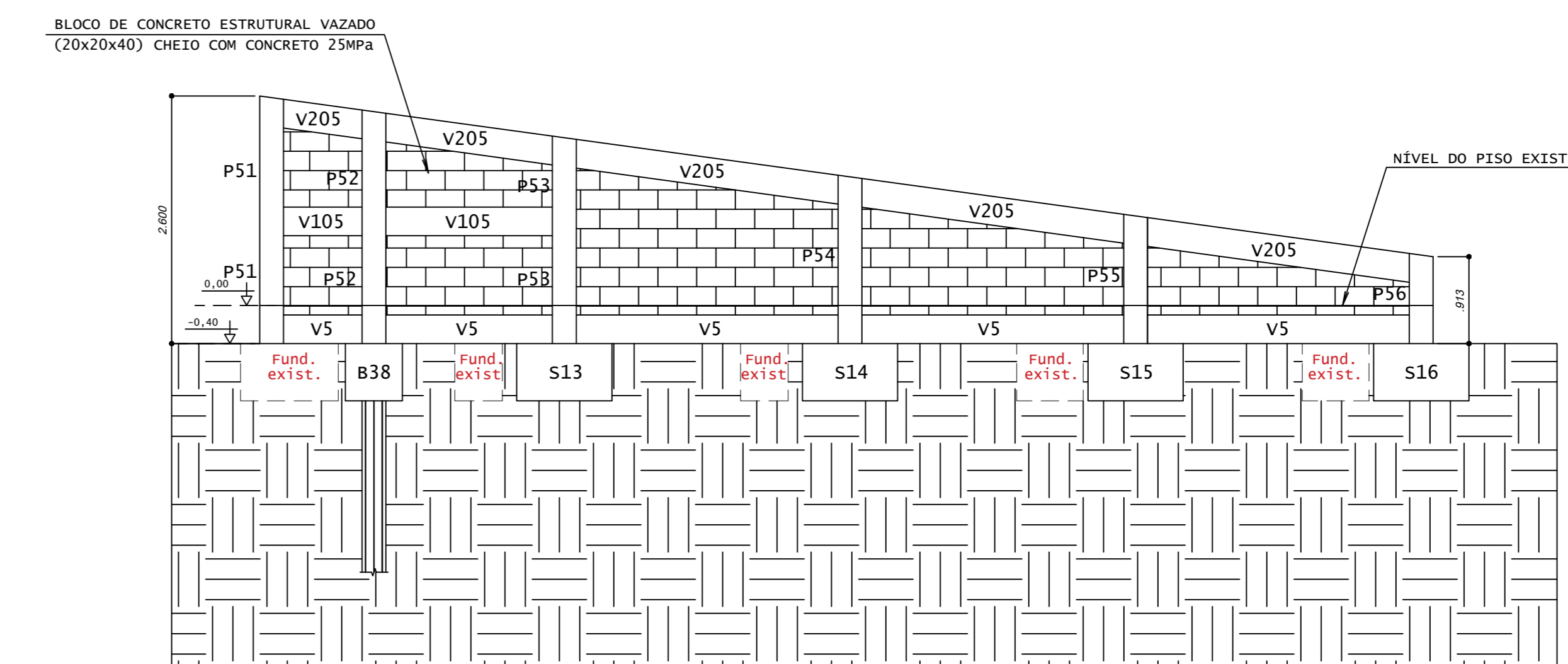
CORTE A-A  
ESCALA - 1:50



CORTE C-C  
ESCALA - 1:50



CORTE D-D  
ESCALA - 1:50



CORTE E-E  
ESCALA - 1:50

- NOTAS:
1. ORIENTAÇÕES GERAIS (VER NBR 6118/07):
    - 1.1 DIMENSÕES EM CENTÍMETROS, ELEVACIONES EM METRO, EXCETO ONDE INDICADO.
    - 1.2 RECOMENDA-SE QUE OS MATERIAIS (AÇO E CONCRETO) UTILIZADOS NESTE PROJETO SEJAM SUBMETIDOS A ENSAIOS TECNOLÓGICOS.
    - 1.3 QUALQUER INTERFERÊNCIA COM ESTRUTURAS EXISTENTES INFORMAR AO ENG. ESTRUTURAL.
    - 1.4 O FUNDO DE ELEMENTOS EM CONTATO COM SOLO DEVE SER REGULARIZADO COM CONCRETO  $f_{ck} > 10MPa$  COM ESPESURA MÍNIMA DE 5cm, FORMANDO UMA SUPERFÍCIE PLANA E HORIZONTAL.
  2. CONCRETO
    - 2.1 CONCRETO ESTRUTURAL  $f_{ck} > 25 MPa$  (NBR-5738, NBR-5739)
    - 2.1.1 FATOR AGUA/CEMENTO MÁXIMO 0,55
    - 2.1.2 MÓDULO DE ELASTICIDADE INICIAL  $E_{ci} = 28000 MPa$  E MÓDULO DE ELASTICIDADE SECANTE  $E_{cs} = 23800 MPa$  (NBR-8522)
    - 2.2 CONCRETO PARA BLOCOS  $f_{ck} > 25MPa$
    - 2.3 CONCRETO PARA CONTENÇÕES  $f_{ck} > 20MPa$
    - 2.4 CLASSE DE AGRESSIVIDADE AMBIENTAL II
    - 2.5 PROCEDER CURA ÚMIDA POR NO MÍNIMO 7 DIAS (NBR-14931)
    - 2.6 ESPECIAL ATENÇÃO AO PREPARO, CONTROLE, RECEBIMENTO, TRANSPORTE, LANÇAMENTO, ADEQUAMENTO E CURA (NBR-12655, NBR-14931)
    - 2.7 JUNTA DE CONCRETAGEM NBR-14931
    - 2.8 NÃO PODERÃO SER REALIZADOS FURTO EM ELEMENTOS ESTRUTURAIS
  3. ARMADURAS:
    - 3.1 O COBRIMENTO DA ARMADURA DEVERÁ SER DE:
    - 3.1.1 BLOCOS DE FUNDADO, CONTENÇÕES, SAPATAS 4cm.
    - 3.1.2 PILARES E VIGAS 3cm.
    - 3.1.3 LAJES 3cm (MACIÇA).
    - 3.2 ATENÇÃO A LIMPEZA, MONTAGEM, COBRIMENTO (USO DE ESPAÇADORES PLÁSTICOS ADEQUADOS), E GARANTIA DA POSIÇÃO DAS ARMADURAS ANTES E DURANTE A CONCRETAGEM (NBR-14931)
  4. FORMAS
    - 4.1 CONFERÊNCIA DAS MEDIDAS E POSIÇÕES, LIMPEZA, ESTANQUEIDADE, SATURAÇÃO DAS FORMAS ABSORVENTES (RETIRAR EXCESSO DE ÁGUA), CUIDADO COM O USO DOS DESMOLDANTES E RETIRADA DAS FORMAS, NÃO RETIRAR ANTES DE 28 DIAS E SEMPRE ACOMPANHADA DOS RESULTADOS DE ENSAIOS (NBR-14931)
    - 4.2 DESFORMA COM REESCORAMENTO NUNCA ANTES DE 21 DIAS APÓS A DATA DA CONCRETAGEM ACOMPANHADA DE RESULTADOS DE ENSAIOS
  5. AS ESPECIFICAÇÕES ACIMA DEVEM OBEDECER AS NORMAS DA ABNT: NBR-6118, NBR-8522, NBR-5738, NBR-5739, NBR-12655, NBR-6120, NBR-6122, NBR-6123, NBR-14931, E OUTRAS NORMAS APLICÁVEIS.
  6. SEGUIR AS PRESCRIÇÕES DA NR18 E OUTRAS NORMAS APLICÁVEIS DE SEGURANÇA DO TRABALHO
  7. É PROIBIDA A REPRODUÇÃO TOTAL OU PARCIAL, DESTA DESENHO, DIREITOS RESERVADOS DE ACORDO COM A LEI FEDERAL 9610/98.

- CONVENÇÕES:
- PILAR QUE NASCE
  - PILAR QUE CONTINUA
  - PILAR QUE MORRE
  - NÍVEIS DIFERENCIADOS
  - NÍVEL DO PAVIMENTO
  - DIREÇÃO DOS CORTES
  - DIREÇÃO DAS ESCADAS

QUANTITATIVOS

ELEMENTO	FORMA (m <sup>2</sup> )	CONCRETO (m <sup>3</sup> )
BLOCOS	95,76	20,52
SAPATAS	38,40	9,60
PILARES	236,29	19,31
VIGAS	161,87	16,20
ESTACAS	-----	29,70
TOTAL	532,32	95,33

PROJETO: **PROJETO ESTRUTURAL** FOLHA 02/04

OBJETIVO: REFORÇO ESTRUTURAL DE MURO DE ARRIMO - (PROFUNDANÇA)

CONTEÚDO: CORTES

LOCAL: Rua das Amendoeiras Nº: S/N  
 BAIRRO: Geraldo Veloso CEP: 35.573-316  
 DATA: Março/2021 ART: MG20210153318

PROPRIETÁRIO: PREFEITURA MUNICIPAL DE FORMIGA - MG  
 CNPJ: 16.784.720/0001-25

AUTOR DO PROJETO E RESPONSÁVEL TÉCNICO: RAPHAEL GANNAM ALVES  
 ENGENHEIRO CIVIL CREA: 228.288-D - MG

**SOZA**  
 PROJETOS E EXECUÇÕES DE OBRAS  
 (35)99878-3875 / (35)99929-7799  
 raphaeleng@outlook.com  
 Av. Pinheiro de Sá, 237, Jardim América - 344-202  
 Varginha - MG