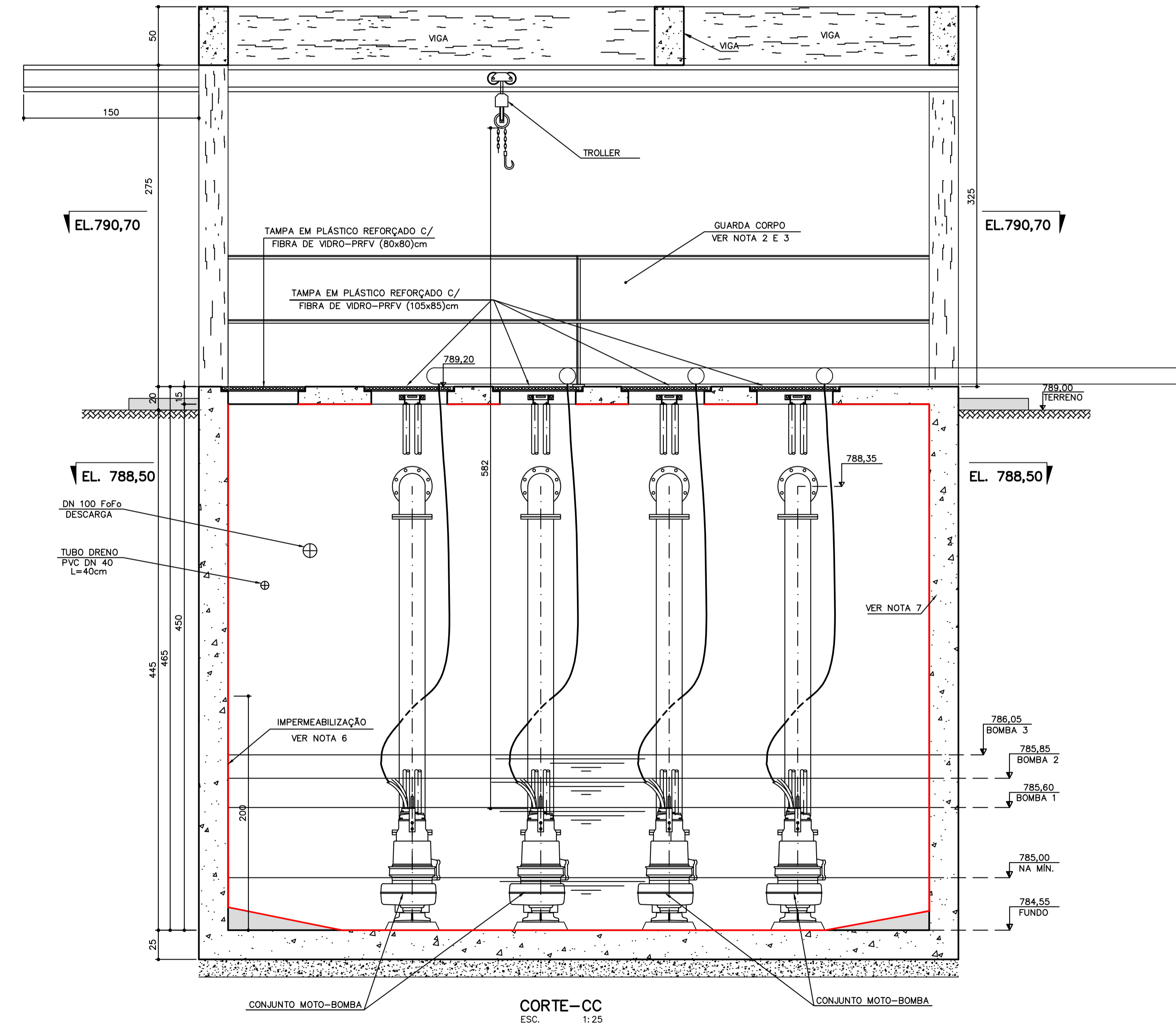
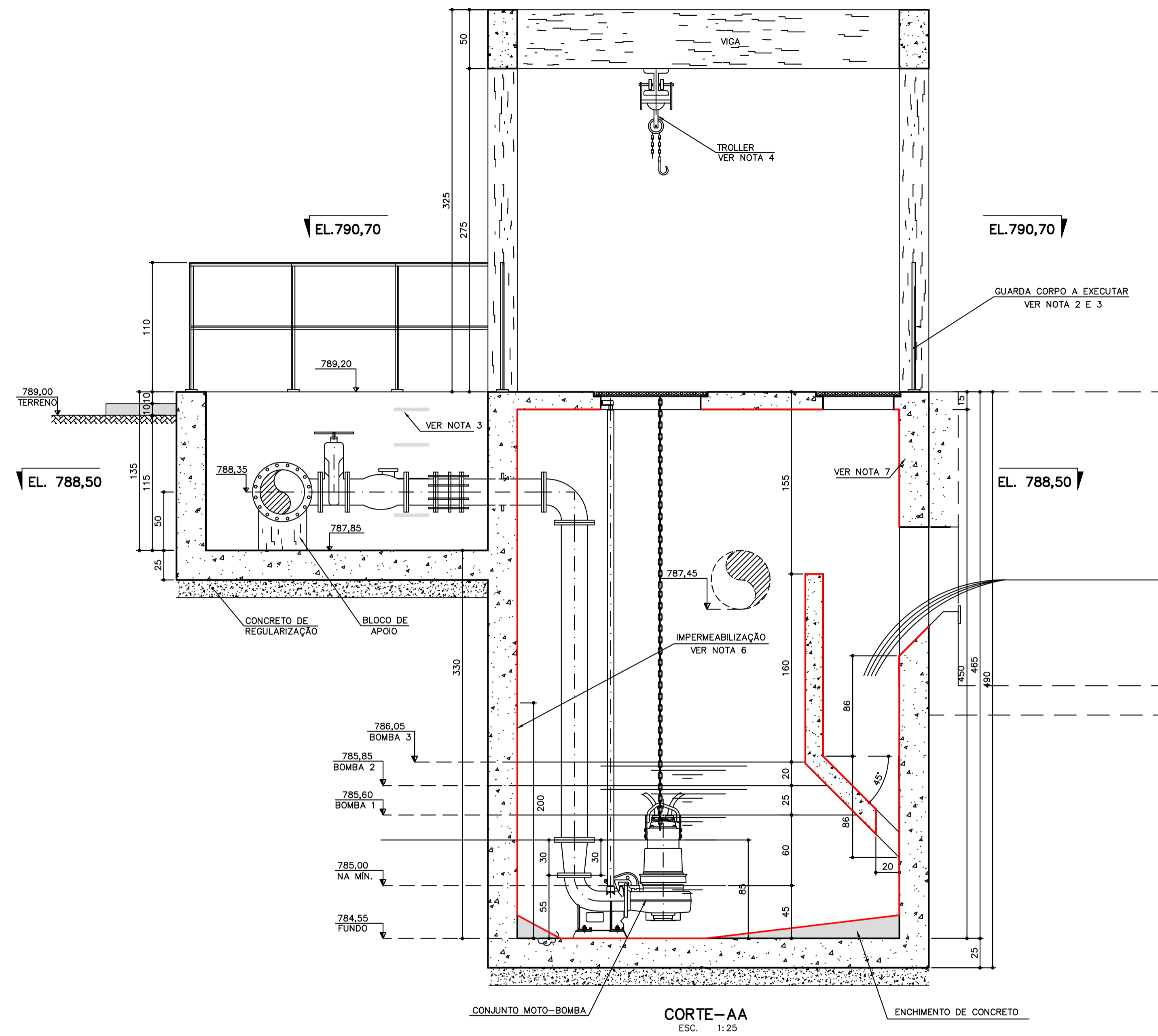


RELAÇÃO DE MATERIAIS PROJETADOS				
ESTAÇÃO DE TRATAMENTO				
ITEM	DESCRIÇÃO	DIM.	QUANT.	UNID.
ESTAÇÃO ELEVATÓRIA FINAL				
01	TUBO FoFo PF L= 5,30m	350	01	m
02	TUBO FoFo PF L= 1,30m	350	01	m
03	LUVA FoFo JGS	350	01	pç
04	MEDIDOR ELETROMAGNÉTICO DE VAZÃO	-	01	pç
05	JUNTA DE DESMONTAGEM	350	01	pç
06	FLANGE CEGO	350	01	pç
-	ANCORAGEM DO BARRILETE	-	1	CJ
-	TAMPA EM PRFV (100x80x1) cm	-	03	pç
-	TAMPA EM PRFV (105x85x1) cm	-	04	pç
-	TAMPA EM PRFV (80x80x1) cm	-	01	pç
-	TAMPA EM PRFV (165x65x1)cm	-	03	pç
-	ESCADA MARINHEIRO	-	1,95	m
-	GUARDA CORPO	-	4,50	m
-	ABF 10	350	03	UN.
-	PPF 10	350	48	UN.



- NOTAS:**
- COTAS EM CENTÍMETROS, ELEVÇÕES EM METROS, SALVO INDICAÇÃO CONTRÁRIO
 - GUARDA-CORPO EM TUBO GALVANIZADO Ø1,1/2" A CADA 12cm, QUADRO E CORRIMÃO EM FERRO CHATO CONFORME ESPECIFICAÇÃO DA COPASA, A SER EXECUTADO.
 - PINTURA A ÓLEO 2 DEMÃOS, FUNDO TIPO ZARÇÃO OU GALVITE.
 - COMPLEMENTO DO MATERIAL DO EXTRAVASOR DA EEF ESTÁ LISTADO NO NO DESENHO DE INTERLIGAÇÃO CONDUITO LIVRE
 - A TUBULAÇÃO APARENTE DEVERÁ SER PINTADA NA COR MARRON, ESMALTE SINTÉTICO 2 DEMÃOS, COM FUNDO EM ZARÇÃO.
 - IMPERMEABILIZAÇÃO SUPERFÍCIE INTERNA: XYPEX OU SIMILAR.
 - TRATAMENTO DO CONCRETO: ARGAMASSA POLIMÉRICA.
 - PINTURA INTERNA E EXTERNA NA COR AZUL PISCINA COM GEL CAOT (1 DEMÃO) COM PROTEÇÃO UV.

LEGENDA:

	A EXECUTAR
	SUPERFÍCIE INTERNA (VER NOTA 6).

Nº	REVISÃO	DATA	R.T.
01	REVISÃO	OUT/2014	ALBERTO OLIVEIRA CHAVES CREA-68.785/D-MG
02	REVISÃO	AGO/2018	PROJETISTA
03	REVISÃO	JULHO/2020	DESENHISTA ROSANGELA MEIRA
04	REVISÃO	OUT/2020	DATA AGOSTO/2011 APROVADO

SERVIÇO AUTÔNOMO DE ÁGUA E ESGOTO ESCALA INDICADA

FORMIGA - MG

SISTEMA DE ESGOTAMENTO SANITÁRIO Nº DE FOLHAS

ESTAÇÃO ELEVATÓRIA FINAL - EEF CÓDIGO

PLANTAS, CORTES E DETALHES

DESENHO

DESPRO DESENVOLVIMENTO DE PROJETOS

12/35